

RÜGEN
URLAUB

FERIENWOHNUNGEN UND FERIENHÄUSER
AUF DER INSEL RÜGEN

ENDLICH AM MEER





RUJANA IMMOBILIEN



Ihr Spezialmakler für Ferien- immobilien auf der Insel Rügen

- Eigentumswohnungen
- Häuser
- Grundstücke
- Gewerbeobjekte

Unsere attraktiven Angebote finden Sie unter:
www.rujana-immobilien.de



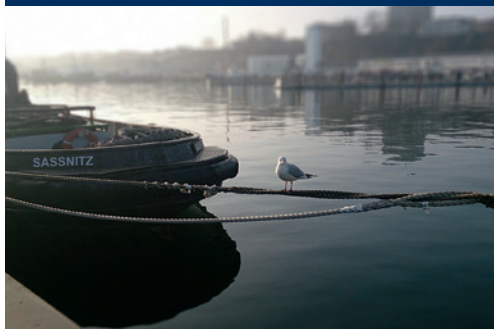
RUJANA Immobilien GmbH
Wylichstraße 11 – Deutsches Haus
18609 Ostseebad Binz
Telefon (038393) 6664-15
Mail immobilien@rujana.de





INSEL RÜGEN	4/5	Residenz Binz Haus Putbus	40
OSTSEEBAD BINZ	6	Villa Stranddistel	41
Villa Seydlitz	7	Haus Min Hüsung	42
Villa Malepartus	8	Haus Felicitas	43
Villa & Haus Concordia	9	Villa Helene Aparthotel Ostsee	44
Haus Strandburg Villa Seerose	10	Residenz am Kurpark	45
Villa Bellevue Premium	11	Hus Übi Residenz Dünenstraße	46
Villa Saxonia	12	Villa Poseidon	47
Residenz am Klünderberg	13	Villen am Zinglingsberg	48
Villa Aegir Studio Sonnenstrahl	14	Parkvillen Binz	49
Appartementshäuser Sommerwind	15	Villa Meernixe Haus am Kreisel	50
Villa Vogelsang	16	Dünenresort Binz	51
Haus Volksbank	17	Villa Wilhelmshöhe	52
Binzer Sterne Villa Schwan	18	Villa Hans Villa Strandblick	53
Villa Ambienta Haus Kranich	19	Villa Allegra	54
Dünenpark Binz	20	Haus Rabe Haus Margarete	55
Deutsches Haus	21	Binz Bungalows	
Villa Metropol	22	Bungalowpark Zinglingsberg	56
Villa Laetitia	23	RUJANA Service	57

INHALTS VERZEICHNIS



Wohnpark Granitz	24	Ferienbungalow Serams	58
Haus Jahreszeiten	25	Blaues Haus Pantow	59
Villa Maria Wohnpark Stadt Hamburg	26	PRORA	60
Appartements Marktpassage	27	Appartements BinzProra	61
Altes Postamt	28	Gutshaus Silvitz	62
Villa Jugendglück	29	OSTSEEBAD SELLIN	63
Haus Ringstraße Villa Frigga	30	Seepark Sellin	64
Villa Strandidyll	31	Residenz Falkenberg Alte Tischlerei	65
Villa Aesculap	32	Villa Seeluft	66
Haus Kastanienblick	33	Haus Baltic Haus Holstein	67
Schlösschen am Schmachter See		OSTSEEBAD BAABE	68
Haus Meinert	34	Haus Ostseeluft Haus Strandstraße	69
Villa Daphne Villa Danae	35	Haus 4 Jahreszeiten Rügen	70
Villa Annabelle	36	Ferienhäuser Dorfstraße	71/72
Haus Anna		OSTSEEBAD GÖHREN	73
Bungalow am Schmachter See	37	Villa Südstrandperle	
Villa Seerosen	38	Strandvilla Brandenburg	74
Villa Amanda Residenz Prorer Wiek	39	RUJANA Informationen	75



HERZLICH WILLKOMMEN



auf **RÜGEN**, der größten Insel Deutschlands! Auf der Insel Rügen können Sie jeden Tag etwas Neues entdecken! Bekannte Sehenswürdigkeiten sind das Jagdschloss Granitz, die weißen Kreidefelsen der Stubbenkammer oder das Kap Arkona mit seinen berühmten Leuchttürmen und es gibt noch viele andere schöne Landschaften auf der Insel, die Sie vielleicht mehr beeindrucken, obwohl sie einen wesentlich weniger bekannten Namen haben. Gern empfangen wir Sie in unseren komfortabel ausgestatteten Ferienwohnungen und Ferienhäusern in den bekannten Ostseebädern Binz, Sellin und Baabe sowie weiteren Orten der Insel. Bei unserer großen Auswahl finden Sie sicher das Richtige für Ihren Traumurlaub.



Wussten Sie schon, dass ...

- ... Rügen eine Gesamtfläche von 973 km² hat?
- ... Rügen von 31 kleinen Inseln umringt ist und sich in Nord-Süd-Richtung über 50 km und in Ost-West-Richtung über 40 km erstreckt?
- ... Rügens Küstenlänge inklusive aller Buchten und Nehrungen 600 km beträgt?



URLAUB AUF DER INSEL RÜGEN





Das Flair des mondänen Ostseebades genießen.

OSTSEEBAD BINZ

Das **OSTSEEBAD BINZ** ist der wohl bekannteste Urlaubsort der Insel Rügen. Der Ort lädt mit seiner historischen Bäderarchitektur, welche heute wieder im neuen alten Glanz erstrahlt, zum Flanieren und Verweilen ein. Viele der prachtvollen Villen, wie das Kurhaus Binz, sind heute Hotels, Pensionen oder Ferienwohnungen, die das Flair der Jahrhundertwende mit dem Komfort des 21. Jahrhunderts verbinden. Berühmt für seinen weiten und feinsandigen Strand, können Sie hier bei Spaziergängen entspannen, von der Seebrücke aus eine Schiffsreise in Richtung UNESCO Welterbe, dem Nationalpark Jasmund mit der Kreideküste beginnen oder einfach ein Sonnenbad genießen. Das ausgewiesene Radwege- und Wandernetz führt



Sie von Binz aus z. B. in Richtung Jagdschloss Granitz, zur Halbinsel Mönchgut oder auch in Richtung Sassnitz/Kreideküste.





Strandnahe Villa
in typischer Bäderarchitektur.

VILLA SEYDLITZ



1



Die im Bäderstil sanierten **HAUS & VILLA SEYDLITZ** befinden sich in der Lottumstraße 25, direkt hinter der Strandpromenade und nur ca. 50 m vom Ostseestrand entfernt. Hier können Sie zwischen 1-2-Zimmer-Wohnungen für bis zu 4 Personen wählen. Die modernen Ausstattungen lassen kaum Wünsche offen, Kochzeilen sind überall vorhanden, ebenso TV, teilweise WLAN und schöne Bäder mit Dusche/WC. Die meisten Wohnungen verfügen über Balkon oder Terrasse, Geschirrspüler und Mikrowelle. PKW-Stellplätze, ein Fahrradabstellraum, Waschmaschine und Trockner (gegen Gebühr) runden dieses Angebot ab.





Im Herzen
des Binzer Ortskerns.

VILLA MALEPARTUS

3

Die im Bäderstil sanierte **VILLA MALEPARTUS** befindet sich in der Heinrich-Heine-Straße 8, in zentraler aber ruhiger Lage, nur ca. 2 min. von der Seebrücke und vom Strand entfernt. Die Binzer Hauptstraße mit zahlreichen Geschäften, Restaurants und Cafés erreichen Sie nach wenigen Metern. Ihre gemütlich eingerichteten Nicht-

raucher-Ferienwohnungen mit Wintergarten sind mit bis zu 4 Personen belegbar. Die Apartments sind aufgeteilt in einen Wohnraum mit Loggia, eine integrierte Küche mit Essplatz, ein Schlafzimmer mit Doppelbett und Kleiderschrank, sowie ein Badezimmer mit Waschtisch, Dusche und WC. Im Wohnzimmer befindet sich ein Schlafsofa, TV und

Radio. Die Loggia ist mit gemütlichen Ohrensesseln (z.T. mit einer Schlafcouch) ausgestattet. Die Küche ist mit Backofen, Ceranfeld, Kühlschrank, Mikrowelle und diversen Kleingeräten ausgestattet. WLAN sowie ein Fahrradabstellraum sind vorhanden. Wohnungseigene Parkplätze stehen am Haus zur Verfügung.





Strandnahe
Bäderstilvilla.



VILLA CONCORDIA

4



VILLA & HAUS CONCORDIA befinden sich in der Lottumstraße 23, direkt hinter der Strandpromenade. In diesen Häusern bieten wir Ihnen schöne und geräumige 2-Zimmer-Wohnungen für 1-4 Personen mit kompletter Ausstattung an. Teilweise haben Sie Meerblick. Alle Wohnungen sind mit TV, HiFi und moderner Küchenzeile ausgestattet. Für jedes Appartement ist ein PKW-Stellplatz vorhanden. Münzwaschmaschine und Münztrockner befinden sich im HAUS CONCORDIA. WLAN ist in allen Wohnungen vorhanden. Einige Wohnungen verfügen über einen kostenfreien Strandkorb (Mai bis September nutzbar).





HAUS STRANDBURG



Direkt
am Strand.

2

Das **HAUS STRANDBURG** wurde im Jahre 2000 auf einem der begehrten Promenadengrundstücke neu errichtet. In absoluter Nähe zum Strand bieten wir Ihnen, an der Strandpromenade

36, eine komfortable 2-Zimmer-Wohnung für bis zu 4 Personen. Die Wohnung verfügt über einen Balkon sowie eine moderne Ausstattung mit kompletter Kochzeile. Ein PKW-Stellplatz steht in der

Tiefgarage zur Verfügung. Eine hauseigene Sauna (gebührenpflichtig), Münzwaschmaschine und Trockner befinden sich im Haus.



VILLA SEEROSE



Mediterranes
Appartementhaus.

5

Die attraktive **VILLA SEEROSE** wurde im Jahre 2004 komplett neu erbaut. Sie befindet sich in der Jasmunderstraße 15, nur wenige Schritte vom Ortskern entfernt. Die gemütlich eingerichteten Ferienwohnungen bestehen aus einem kombinierten Wohn- und Küchenbereich und sind zusätzlich mit einem separaten Essplatz und einer ausziehbaren Schlafcouch ausgestattet. Zu den weiteren Annehmlichkeiten gehören jeweils ein Schlafzimmer mit Doppelbett und Kleiderschrank sowie ein Badezimmer mit Waschtisch, Dusche und WC. Die technische Ausstattung



umfasst ein TV-Gerät, eine Stereoanlage mit CD-Player, DVD-Player und WLAN. Die Küchenzeile ist mit Geschirrspüler, Cerankochfeld, Backofen, Kühlschrank mit Gefrierfach, Mikrowelle, Kaffeemaschine und Toaster komplett ausgestattet. Ein kostenfreier PKW-Stellplatz, eine Fahrradunterstellmöglichkeit sowie ein gemeinsam nutzbarer Grillplatz stehen am Haus zur Verfügung.



Meerblickapartements
direkt an der Strandpromenade.

VILLA BELLEVUE PREMIUM

225



Das um die Jahrhundertwende erbaute **HAUS BELLEVUE** liegt erstklassig direkt an der Strandpromenade des Ostseebades Binz, nur ca. 30 m vom feinsandigen Ostseestrand entfernt. Hier wohnen Sie in zentraler Lage, in unmittelbarer Nähe des belebten Kurplatzes sowie Seebrücke, mit modernem Komfort. Die schönen und modernen 1-2-Zimmer-Wohnungen, teilweise mit Balkon und direktem Meerblick, sind für 2-6 Personen geeignet. Hochwertige Bäder, komplett ausgestattete Küchenzeilen sowie WLAN runden das Angebot ab. Für die bequeme Erreichbarkeit innerhalb des Hauses gehört ein Aufzug zur Ausstattung. PKW-Stellplätze und Fahrradabstellmöglichkeiten sind vorhanden. Als weiteres Highlight und zur Entspannung können Sie die hauseigene Sauna nutzen.





Strand- und
zentrumsnahe Villa.

VILLA SAXONIA



7



Die schöne **VILLA SAXONIA** befindet sich im Ortskern von Binz, in der Wylichstraße 8. Sie wurde 1999 komplett saniert und ist nur wenige Gehminuten vom Strand entfernt. In der Villa können wir Ihnen schöne 1-2-Zimmer-Wohnungen bis zu 4 Personen anbieten. Die Einrichtungen aller Wohnungen sind hochwertig. Komplette Küchenzeilen, teilweise mit Geschirrspüler und Mikrowelle bestätigen den Komfort. Für jede Wohnung ist ein PKW-Stellplatz am Haus vorhanden. Alle Wohnungen verfügen über WLAN und einige über einen kostenfreien Strandkorb (Mai bis September).





Moderne Bäderarchitektur
am Granitzwald.

RESIDENZ AM KLÜNDERBERG

9



Die **RESIDENZ AM KLÜNDERBERG** wurde über den Dächern von Binz erbaut. Hier können Sie in waldnaher Lage einen erholsamen Urlaub verbringen. Unsere 2-3-Zimmer-Wohnungen befinden sich Am Klünderberg 31-41 und bieten allen erdenklichen Komfort. Die großzügigen Penthouse-Wohnungen verfügen über umlaufende Dachterrassen und traumhaften Ausblick mit Sonnengarantie. Für Ihr Fahrzeug ist teilweise ein eigener Stellplatz (Duplexparker) vorhanden. In wenigen Gehminuten erreichen Sie den wunderschönen weißen Sandstrand, ebenso die berühmte Promenade mit zahlreichen Cafés, Boutiquen und Restaurants. Alle Wohnungen sind mit TV, modernen Küchenzeilen und teilweise mit WLAN ausgestattet.





VILLA AEGIR



Meerblickwohnung ¹⁰
mit Kamin.

Die im typischen Bäderstil erbaute **VILLA AEGIR** wurde vor wenigen Jahren aufwendig saniert und befindet sich an der Strandpromenade 47. Das schöne 2-Zimmer-Appartement ist für bis zu 4 Personen gut geeignet. Aus dem Wohnbereich und vom Balkon haben Sie direkte Sicht auf die Ostsee, teilweise bis zu den berühmten Kreidefelsen. Die Penthousewohnung verfügt über einen Kamin, Essplatz, Sitzgruppe, eine moderne Küche mit Geschirrspüler sowie Backofen zudem einen separaten Schlafraum. Ein Lift sorgt für bequeme Erreichbarkeit des Appartements. In das Penthouse gelangen Sie die letzten Stufen zu Fuß. Ein Garagenstellplatz steht zur Verfügung.



STUDIO SONNENSTRAHL



Zentral ⁴⁸
gelegen.

Das Appartementhaus **STUDIO SONNENSTRAHL** wurde im Jahre 1999 im Ortskern von Binz neu erbaut und befindet sich in der Zepelinstraße 2. Die Bäderarchitekturvilla ist nur ca. 5 Gehminuten vom Strand und von der Binzer Flaniermeile entfernt. Ihr attraktiv eingerichtetes Studio mit groß-

zügigen 60qm befindet sich im Dachgeschoss des Hauses. Die offene Wohnung mit Südwest-Balkon ist mit bis zu 4 Personen belegbar. An den etwas kühleren Tagen können Sie den Kaminofen für angenehme Stunden anheizen. Ein PKW-Stellplatz steht Ihnen auf dem Grundstück zur Verfügung.





Appartements
in ruhiger Hanglage.

APPARTEMENTHÄUSER SOMMERWIND

28

Die **APPARTEMENTHÄUSER SOMMERWIND** liegen in schöner südwestlicher Hanglage mit Blick über die Dächer von Binz. Der feinsandige Strand, die Binzer Strandpromenade mit ihren Villen im Bäderarchitekturstil sowie das Zentrum erreichen Sie in ca. 5 Gehminuten. In dieser Anlage begrüßen Sie 1- bis 3-Raumwohnungen mit moderner Ausstattung. Sie verfügen über

Balkon oder Terrasse mit Blick ins Grüne. Die gemütlichen Wohnungen bieten für 2 - 4 Personen ausreichend Platz. Die Ausstattung umfasst unter anderem gemütliche Sitzgruppen, welche die Schlafmöglichkeiten für die 3. und 4. Person bietet, Kabel-TV sowie WLAN. Die modernen Küchenzeilen verfügen über Cerankochfeld, Geschirrspüler, Backofen, Mikrowellen und weiteren

Küchenhelfern. Die 1-2 Schlafzimmer sind mit Doppel- bzw. 2 Einzelbetten und Verdunklungsmöglichkeiten für einen angenehmen Schlaf ausgestattet. Die Bäder, teilweise Tageslichtbäder, erwarten Sie mit Glasduschen, Waschbecken und WC. Wohnungseigene Parkplätze sowie Fahrradabstellmöglichkeiten sind direkt am Objekt vorhanden.





Wenige Schritte
vom Schmachter See entfernt.

VILLA VOGELSANG

14



Die attraktive **VILLA VOGELSANG** wurde im Jahre 2003 komplett neu erbaut und verfügt über insgesamt 12 Wohneinheiten. Sie befindet sich zentral in der jasmunderstraße 5, nur wenige Schritte vom beliebten Ortskern mit verschiedenen Restaurants, gemütlichen Cafés und vielen schönen Boutiquen entfernt. Zum feinsandigen Ostseestrand und der langläufigen Strandpromenade mit ihren Bäderarchitekturvillen sind es ca. 6 Gehminuten. Zum nahegelegenen Schmachter See sowie dem Park der Sinne für einen gemütlichen Spaziergang sind es ca. 250m. Die Wohnungen in der Villa sind hell, geräumig, modern und hochwertig möbliert. PKW-Stellplätze sind vorhanden sowie ein gemeinschaftlicher Abstellraum in der Villa als Unterstellmöglichkeit für Fahrräder.





Im Herzen des Ortskerns
von Binz.

HAUS VOLKS BANK

15

Das **HAUS VOLKS BANK** wurde zum Jahrtausendwechsel in der Schillerstraße 3 in zentraler Lage von Binz neu errichtet. Das Haus befindet sich zwischen dem Kurhaus und dem Hotel VIER JAHRESZEITEN, nur wenige Schritte vom Strand entfernt. Von den 2-Zimmer-Ferienwohnungen haben Sie teilweise einen schön

en Blick über die Dächer von Binz. Neben dem Wohnraum, in dem die Küche integriert ist, gibt es einen separaten Schlafraum, Flur, Badezimmer und einen Abstellraum. Die Küchen sind unter anderem mit Mikrowelle, Kühlschrank und diversen Kleingeräten ausgestattet. Im Wohnbereich finden Sie TV, Radio mit CD-Spieler und eine Couch

auf der weitere Personen schlafen können vor. WLAN ist in allen Wohnungen vorhanden. Ein wohnungseigener Parkplatz steht für Sie nur wenige Gehminuten entfernt im Parkhaus zur Verfügung. Ein Fahrradabstellraum befindet sich im Haus.





APPARTEMENTS BINZER STERNE



In grüner
Umgebung.

49

Die **APPARTEMENTANLAGE BINZER STERNE** erwartet Sie mit insgesamt 3 Häusern in einer grünen und idyllischen Umgebung in der Nähe des Granitzwaldes. In wenigen Gehminuten erreichen Sie die historische Schmalspurbahn „Rasender Roland“. Zum belebten Ortszentrum sowie zum feinsandigen Ostseestrand sind es fußläufig ca. 11 Minuten. Diese geschmackvoll eingerichtete 3-Raumwohnung mit überdachtem Balkon ist für max. 4 Erwachsene

und 2 Kinder ausgestattet. Neben dem Wohnraum mit offener Küche gibt es zwei Schlafräume und ein Duschbad. Ihren PKW parken Sie in der hauseigenen Tiefgarage. Zusätzlich kann in dieser Anlage ein Münzwasch- und Müntrocknerautomat genutzt werden.



VILLA SCHWAN



Blick auf den
Schmachter See.

13

Die schöne **VILLA SCHWAN** befindet sich in der Pestalozzistraße in einer der schönsten Lagen von Binz unmittelbar am Schmachter See. Hier wohnen Sie zentrumsnah in einer ruhigen Wohnlage. Ein ausgeschilderter Wanderweg um den See herum lädt zum Spazieren gehen ein. Das Haus befindet sich nur wenige Minuten vom Zentrum, dem Strand sowie der Seebrücke entfernt. Den Tag können Sie beim Sonnenuntergang ausklingen lassen. Ihre gemütliche 1-Raum Nichtraucherwohnung ist für max. 3 Personen eingerichtet und verfügt über einen kombi-

nierten Wohn- und Schlafbereich mit einem schönen Wintergarten, welcher einen herrlichen Blick auf den Schmachter See bietet, eine separate Küchenzeile sowie ein Duschbad mit Fußbodenheizung. Für die bequeme Erreichbarkeit ist ein Fahrstuhl vorhanden. Ein Stellplatz steht Ihnen in der Tiefgarage zur Verfügung.





VILLA AMBIENTA

Zentral im Ortskern
von Binz.

12

Die schöne **VILLA AMBIENTA** befindet sich in der Heinrich-Heine-Straße 6, in zentraler aber ruhiger Lage, nur ca. 2 Minuten von der Seebrücke und dem Strand entfernt. Die Binzer Hauptstraße mit zahlreichen Geschäften, Restaurants und Cafés erreichen Sie nach wenigen Metern. Die schönen 2-Raum-Ferienwohnungen für bis zu 4 Personen verfügen teilweise über Balkon oder Terrasse, einen separaten Schlafraum



und einen Wohn-Schlafraum mit integrierter Küche. TV, WLAN, Musikanlage und eine komplett eingerichtete Küchenzeile gehören zur Ausstattung. Für Ihren PKW ist ein eigener Stellplatz vorhanden.



HAUS KRANICH

Appartementhaus
mit Sauna.

17

Das neu erbaute **HAUS KRANICH** befindet sich zentral, in der Jasmunder Straße 9 in Binz, nur ca. 3 Minuten vom Strand entfernt. Die Hauptstraße mit Restaurants und Cafés oder der Schmachter See sind in jeweils 2 Gehminuten zu erreichen. Im Haus können wir Ihnen schöne 2-Raum- und 3-Raum-Appartements mit Südterrasse oder Balkon anbieten. Die modern ausgestatteten Wohnungen sind für 2-6 Personen eingerichtet. Geschirrspüler, Backofen oder Mikrowelle, TV und



WLAN sind Standard. Im Keller des Hauses gibt es eine Sauna (gebührenpflichtig), Fahrradabstellraum sowie Münzwaschmaschine und Müntrockner. Für jede Wohnung ist ein PKW-Stellplatz im Parkhaus kostenfrei vorhanden.



Idyllischer Ferienpark
hinter den Ostseedünen.

APPARTEMENTS DÜNENPARK BINZ



16



Eine besondere Adresse im größten Ostseebad ist in der Dollahner Straße 55 der **DÜNENPARK BINZ**. Direkt hinter dem Strand und der Düne gelegen, wohnen Sie ruhig in modernen Appartements, in grüner und kinderfreundlicher Umgebung. Die schönen 2-3-Zimmer-Wohnungen sind für bis zu 6 Personen geeignet. Sie verfügen über große sonnige Balkone, Bäder aus Granit, komplette Kochzeilen (teilweise mit Geschirrspüler), Wohn- und Schlafraum sowie Fernseher und Radio. Für Ihren PKW ist ein eigener Stellplatz vorhanden. Einen WLAN-Zugang können unsere Gäste direkt vor Ort im Dünenpark dazu buchen.





Zentral gelegenes Appartementhaus
im klassischen Bäderstil.

APPARTEMENTS DEUTSCHES HAUS

18



Das **DEUTSCHE HAUS** befindet sich in der Wylichstraße 11. Ein ehemaliges Hotel in zentraler Lage wurde hier als modernes Appartementhaus im Jahre 2002 neu erbaut. Wir können Ihnen in diesem strandnahen Haus schöne 2-3-Raum-Appartements in verschiedenen Größen anbieten, die alle über Wohnzimmer mit moderner Küchenzeile, Bad, Schlafzimmer

und Balkon verfügen. Durch die vielen Erker wirken alle Wohnungen hell und freundlich. Die individuellen Appartements sind gemütlich eingerichtet und verfügen über TV, Radio und teilweise WLAN. Im Keller gibt es einen Abstellraum für Fahrräder und Kinderwagen. Ihren PKW können Sie sicher in der Tiefgarage des Hauses abstellen.





Zwiebeltürmchenvilla
im Zentrum.



VILLA METROPOL

19



Die attraktive **VILLA METROPOL** wurde in den neunziger Jahren kernsaniert. Sie befindet sich in der Schillerstraße 11, nur ca. 100 m vom Strand entfernt. Die Promenade, den Kurplatz und die Haupteinkaufsstraße erreichen Sie nach wenigen Metern. Die Wohnungen, teilweise mit Meerblick, sind für 2-4 Personen eingerichtet. Sie verfügen über Balkone oder großzügig

verglaste Loggien. Im Wohnbereich finden Sie Essplatz, Sitzgruppe, Radio, WLAN und TV. Die Küchen sind modern u. a. mit Geschirrspüler und diversen Elektrogeräten ausgestattet. Weiterhin gehören geräumige Schlafzimmer und ein Duschbad zu den Apartments, die auch per Lift erreichbar sind. Fahrradraum, Münzwaschmaschine sowie PKW-Stellplatz sind vorhanden.





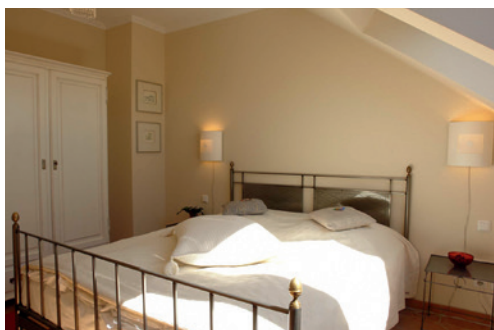
Foto: Mirko Roy

Im Ortskern zwischen Ostsee
und Schmachter See.

VILLA LAETITIA



21



Die schöne **VILLA LAETITIA** in der Paulstraße 1 wurde im Jahre 2003 im Ortskern von Binz neu erbaut. Der Strand und die Seebrücke sind in knapp 3 Gehminuten erreicht. Die beliebte Hauptstraße mit Restaurants, verschiedenen Geschäften und Cafés, grenzt an die Paulstraße an. Die 2-Raum- und 3-Raum-Wohnungen in der Villa sind luftig, geräumig, modern, hochwertig möbliert und teilweise mit Kamin ausgestattet. WLAN ist in allen Wohnungen vorhanden. Die Penthousewohnungen bieten einen fantastischen Blick über die Dächer von Binz und den Schmachter See. Im Haus ist ein Lift vorhanden. Die meisten Wohnungen verfügen über einen Duplexparker am Haus oder einen Freiflächenstellplatz.





Zentrale
Parkanlage.



WOHNPAK GRANITZ

22



Der schöne **WOHNPAK GRANITZ** ist ein modernes Ensemble neu erbauter Häuser in der Wylichstraße 6a-d in Binz. Hier wohnen Sie zwischen Ostseestrand und Schmachter See, nur wenige Gehminuten von den Flaniermeilen des Ortes entfernt. Die 2-3-Zimmer-Wohnungen sind für bis zu ca. 6 Personen eingerichtet. Sie verfügen u. a. über Balkon oder Terrasse,

elektrische Jalousien an den Fenstern, Türöffner mit Kamera und einen PKW-Stellplatz. Die Wohnungen teilen sich auf in Wohnraum mit Essplatz und kompletter Küchenzeile, Badezimmer, 1-2 Schlafzimmer und Flur. Die Appartements sind sehr wohnlich eingerichtet, TV, Radio oder Musikanlage, WLAN, Geschirrspüler und andere Elektrogeräte gehören zur Ausstattung.





Zu Fuß über die Künstlermeile
an den Strand.

HAUS JAHRESZEITEN

23



Das **HAUS JAHRESZEITEN** in der Margaretenstraße 20 befindet sich in einer kleinen Künstlermeile, nur ca. 30m vom Strand entfernt. Hier wohnen Sie in ruhiger, zentraler Lage mit modernem Komfort. Ein Aufzug für eine bequeme Erreichbarkeit innerhalb des Hauses gehört zur Ausstattung. Die 1-3-Zimmer-Appartements sind für 2-6 Personen eingerichtet. Sie haben einen kombinierten Wohn-Schlafraum, in den größeren Wohnungen zusätzlich 1-2 Schlafräume, eine modern ausgestattete Küche, Bad und teilweise Südbalkon. Einzelne Wohnungen verfügen über einen sehr schönen Meerblick und WLAN. Wohnungseigene Parkplätze sind teilweise im nahegelegenen Parkhaus oder auf dem Parkplatz Zentrum zur Verfügung.





VILLA MARIA



Nur wenige Schritte
zur Strandpromenade.

24

Die **VILLA MARIA** wurde im Jahr 2000 in zentraler, aber ruhiger Lage direkt auf einem Strandpromenadengrundstück neu erbaut. Die Seebrücke und Haupteinkaufsstraße erreichen Sie von der Marienstraße 2 in ca. 3 Gehminuten. Sie können Ihren Urlaub in 1- bis 2-Raum-Appartements verbringen, in denen

2-4 Personen wohnen können. Viele Wohnungen verfügen über einen kleinen Meerblick. Die Wohnungen sind individuell eingerichtet und haben WLAN. Die Küchenzeilen sind modern, teilweise mit Geschirrspüler ausgestattet. Ein PKW-Stellplatz (teilweise überdacht) ist für jede Wohnung am Haus vorhanden.



WOHNPAK STADT HAMBURG



In ruhiger
Hanglage.

47

Der **WOHNPAK STADT HAMBURG** wurde 1999 erbaut und befindet sich in sonniger Hanglage in der Zinglingstraße 36-45. Hier finden Sie Entspannung und Ruhe vom Alltag und genießen vom Balkon den schönen Blick auf die umliegende Landschaft bis hin zum Schmachter See. Ihre 2-Zimmer-Nichtraucherwohnung wirkt durch die vorhandenen Dachschrägen sehr geräumig. Sie ist für bis zu 4 Personen eingerichtet. Ein kostenfreier WLAN-Zugang, komplette Kochzeile, Sitzgruppe sowie

separater Schlaf- und Wohnraum sind vorhanden. Haustiere sind in dieser Wohnung herzlich willkommen. Für Ihren PKW steht ein Stellplatz auf dem Grundstück zur Verfügung. Einen abschließbaren Fahrradkeller, eine Münzwaschmaschine sowie Müntztrockner können Sie vor Ort nutzen.





Nur wenige Meter
vom Strand entfernt.

APPARTEMENTS MARKPASSAGE

25



Im westlichen Teil des Ortes, in Neu-Binz, befindet sich in der Dünenstraße 66d-68d die **MARKPASSAGE**. Hier wohnen Sie nur wenige Meter vom Strand entfernt in einem modernen Wohn- und Geschäftshaus. Viele Wohnungen verfügen über Meerblick. Die Ladengeschäfte im Erdgeschoss sorgen für eine optimale Versorgung der Bewohner. Die 2-3-Zimmer-Wohnungen sind für bis zu 6 Personen geeignet. Neben dem Wohnraum mit TV, teilweise WLAN, separatem Essplatz, gemütlicher Sitzecke und modern ausgestatteter Küche gibt es bis zu 2 Schlafräume, ein Duschbad und teilweise Balkone. Parkplätze stehen für alle Wohnungen zur Verfügung.





Komfortable Ferienapartements
in zentraler Lage.

ALTES POSTAMT

26



Das **ALTES POSTAMT** wurde zum Jahrtausendwechsel aufwendig kernsaniert. Es befindet sich in zentraler Lage, unweit des berühmten Kurhauses, in der Zeppelinstraße 7. Der Strand ist nur wenige Schritte entfernt, ebenso die Haupteinkaufsstraße und die Seebrücke. Die schönen 2–3 Zimmer-Wohnungen sind für 2–4 Personen eingerichtet. Einige verfügen über Balkon oder Terrasse. Alle Wohnungen haben einen Wohnbereich mit Essplatz, Sitzgruppe, Radio und TV, moderne Küchenzeilen und ein Bad mit Dusche. Die bis zu zwei Schlafräume sind separat verschließbar. Alle Wohnungen sind bequem per Lift erreichbar. Einige Wohnungen verfügen über WLAN und einen kostenfreien Strandkorb (Mai bis September nutzbar). Wohnungseigene Parkplätze sind teilweise im nahegelegenen Parkhaus oder auf dem Parkplatz Zentrum zur Verfügung.





Beliebte Bäderstilvilla
in Strandnähe.

VILLA JUGENDGLÜCK

27



In der Lottumstraße 5 befindet sich die schöne, strandnahe **VILLA JUGENDGLÜCK**, welche Ende der neunziger Jahre aufwendig im Stil der Bäderarchitektur saniert wurde. Die 1-2-Raum-Appartements sind sehr geschmackvoll eingerichtet. Die Küchenzeile ist mit einem Kühlschrank, Cerankochfeld, Geschirrspüler und diversen Kleingeräten ausgestattet. Ein Fernsehgerät, Radiowecker und WLAN gehören zur Ausstattung. Die individuellen Wohnungen verfügen alle über einen Balkon. Ein eigener Kfz-Stellplatz steht direkt am Haus zur Verfügung. Einige Appartements verfügen kostenfrei über einen Strandkorb (Mai bis September nutzbar).





HAUS RINGSTRASSE



Strandnah
gelegen.

6

Das Haus in der **RINGSTRASSE** befindet sich im westlichen Teil des Ostseebades Binz, nur wenige Gehminuten vom feinsandigen Strand entfernt. Fußläufig erreichen Sie verschiedene Einkaufsmöglichkeiten sowie den Binzer Großbahnhof. Das schöne und familienfreundliche 3-Raumapartment mit Balkon ist für bis zu 4 Personen

nutzbar. Neben dem Wohnbereich und den zwei Schlafräumen erwartet Sie eine separate Küche und ein Tageslichtbad mit Dusche, Badewanne und Waschmaschine. Eine Fahrradabstellmöglichkeit befindet sich im Kellerbereich des Hauses. Für Ihren PKW steht ein wohnungseigener Stellplatz direkt am Haus zur Verfügung.



VILLA FRIGGA



Jugendstilvilla
direkt am Meer.

30

Die Jugendstilvilla **FRIGGA** befindet sich an der Strandpromenade 19. Im typischen Bäderarchitekturstil errichtet, liegt sie im ruhigeren Teil von Binz. Vom Haus aus hat man einen direkten Zugang zum feinen weißen Sandstrand. Geschäfte sind in wenigen Gehminuten fußläufig erreichbar. Die moderne 2-Zimmer-Wohnung ist mit bis zu 4 Personen belegbar. Neben dem schön eingerichteten Wohnraum mit integrierter Küche im Wintergarten gibt es einen separaten Schlafraum und ein Badezimmer mit Waschtisch, Dusche und WC. Das Apartment ist mit TV, WLAN und Hifianlage

ausgestattet. Die Küche ist mit Geschirrspülmaschine, Ceranfeld, Backofen, Mikrowelle, Kühlschrank und diversen Kleingeräten komplett eingerichtet. Ein Aufzug und ein Fahrradabstellraum gehören zur Ausstattung des Hauses. Zusätzlich verfügt die Wohnung über einen Strandkorb (Mai bis September nutzbar).





Moderne und freundliche Villa
an der Strandpromenade.

VILLA STRANDIDYLL

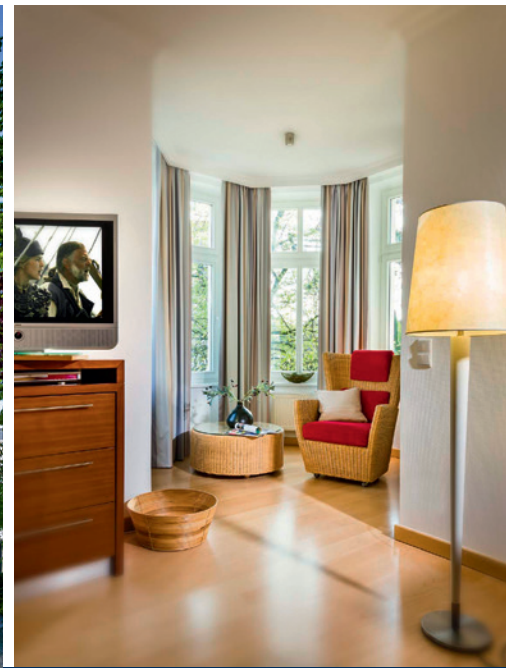
31



Der Neubau der **VILLA STRANDIDYLL** ist dem Haupthaus im Bäderstil nachempfunden. Beide Villen befinden sich direkt auf einem Promenadengrundstück, unmittelbar angrenzend an den schönen Binzer Strand. Die Villen erwarten ihre Gäste mit einer modernen und freundlichen Einrichtung. Das Zentrum, den Kurplatz und die Seebrücke erreichen Sie von der Strandpromenade 40 in wenigen Minuten. Die 1- und

3-Raum-Wohnungen haben teilweise große Balkone und Meerblick. Neben dem kombinierten Wohn- und Schlafraum gibt es bis zu 2 separate Schlafräume, Wohnküche, ein Badezimmer mit Dusche und WC. Zur technischen Ausstattung gehören TV, WLAN und Radio. Ein wohnungseigener Parkplatz steht am Haus zur Verfügung. Münzwaschmaschine und Müntztrockner können Sie im Haus nutzen.





Traumvilla
im Herzen von Binz.

VILLA AESCULAP

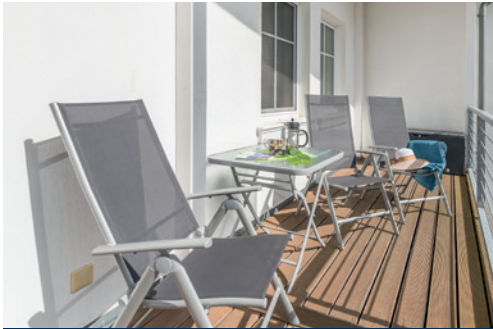
32

Die im Bäderstil sanierte **VILLA AESCULAP** befindet sich in der Heinrich-Heine-Straße 3, nur eine Gehminute vom Strand, vom Kurpark oder von der Binzer Flaniermeile entfernt. Eingefasst von großzügigen Grünflächen liegt sie im Herzen des Ostseebades Binz. Inspiriert vom Schöngest der Bäderarchitektur sind Aus-

stattung und Mobiliar sinnvoll und mit viel Liebe zum Detail ausgesucht worden. Ein Fahrstuhl, ein Fahrradabstellraum, Münzwaschmaschine und Müntztrockner gehören zur Ausstattung des Hauses. Außerdem bietet die Villa Aesculap mit eigener Sauna, Solarium, großzügigem Fitnessbereich, Whirlpool, Tischtennis und Tischfußball angeneh-

me Erholung und Entspannung (Solarium gegen Gebühr). Die 2-3-Zimmer-Wohnungen sind mit bis zu 6 Personen belegbar. Unsere Gäste können in jeder Wohnung einen kostenfreien WLAN-Zugang nutzen. Haustiere sind erlaubt. Ein PKW-Stellplatz steht Ihnen direkt am Haus zur Verfügung.





Haus in idyllischer Lage
am Schmachter See.

HAUS KASTANIENBLICK

220

Das schöne **HAUS KASTANIENBLICK** wurde im Jahre 2002 rekonstruiert und befindet sich in der Pestalozzistraße in einer der schönsten Lagen von Binz unmittelbar am Schmachter See. Nach nur ca. 10 Minuten Fußweg erreichen Sie sowohl das belebte Ortszentrum, die Kurverwaltung, Lebensmittelgeschäfte, Restaurants,

Cafés oder Boutiquen, als auch den wunderschönen Binzer Strand mit der Seebrücke. Die komfortable Ausstattung des Hauses in zentrumsnaher ruhiger Wohnlage garantiert Ihnen einen besonders erholsamen und entspannten Urlaub. Hier wohnen Sie auf 2 Etagen mit einem großzügigem Wohnbereich, drei Schlafräumen und zwei

vollwertigen Tageslichtbädern. Waschmaschine, WLAN, Seeblickbalkon und eine komplett ausgestattete Küchenzeile sind ebenso vorhanden. Auf dem Grundstück stehen Ihnen zwei PKW-Stellplätze kostenlos während Ihres Aufenthaltes zur Verfügung.





SCHLÖSSCHEN AM SCHMACHTER SEE

33

Am Schmachter See befindet sich im Pantower Weg 1a das Appartementhaus **SCHLÖSSCHEN AM SCHMACHTER SEE**. Die komfortable Ausstattung des Hauses garantiert Ihnen einen besonders erholsamen und entspannten Urlaub. Die gemütlichen Wohnungen sind teilweise für bis zu 5 Personen eingerichtet. Die Apartments besitzen unter anderem eine große Dachterrasse Richtung Südwesten mit wunderschönem Blick auf den See. Die Wohnungen verfügen über einen komfortablen Wohnbereich

mit Sitz- und Essplatz, TV, WLAN und Musikanlage. Die Küchenzeilen sind unter anderem mit Geschirrspüler, Mikrowelle, Backofen, Kochfeld und diversen Elektrogeräten ausgestattet. Das Bad verfügt über Dusche, Waschtisch und WC. Ein separater KFZ-Stellplatz steht für jede Wohnung zur Verfügung.



HAUS MEINERT

224

Zwischen Ortszentrum
und Schmachter See.

Das **HAUS MEINERT** wurde im Jahre 2011 direkt neben der Feuerwehr und somit im Ortskern von Binz neu erbaut. Dank der zentralen Lage, erreichen Sie den weißen, feinsandigen Ostseestrand nach nur ca. 5 Gehminuten und die Ruhezone zum Entspannen und Spazieren des Schmachter See's sind ledig-

lich 3 Gehminuten entfernt. Viele Geschäfte, Restaurants und Cafés sowie die Haupteinkaufstraße erreichen Sie nach wenigen Metern. Ihre 3-Raumwohnung ist für bis zu 5 Personen eingerichtet. Sie befindet sich im 1. Obergeschoss und verfügt über einen Balkon mit kleinem Seeblick. Wohnzimmer mit Essbereich und Küchenzeile sowie zwei Schlafräume, ein Tageslichtbad und Gäste-WC bieten ausreichend Platz. Die technische Ausstattung umfasst einen Flachbild-TV, Musikanlage sowie einen LAN-Anschluss. Ein PKW-Stellplatz sowie Fahrradabstellmöglichkeiten sind vorhanden.





Attraktive Villen in exklusiver Lage
am Schmachter See.

VILLEN DAPHNE & DANAE

34



Die schönen **VILLEN DAPHNE & DANAE** im Pantower Weg 9 wurden im Jahre 2005 neu erbaut. Sie stehen in einer der besten Lagen von Binz unmittelbar am Schmachter See. Die exklusive Ausstattung in zentrumsnaher ruhiger Wohnlage garantiert Ihnen einen besonders erholsamen und entspannten Urlaub. Die 2-3-Zimmer-Wohnungen sind für bis zu 6 Personen eingerichtet. Die Wohnungen verfügen alle über einen sonnigen Balkon, meist mit Seeblick und WLAN. Ihren PKW können Sie auf dem wohnungseigenen Parkplatz oder kostenfrei vor dem Haus abstellen.





Attraktive Villa in Bäderarchitekturstil
zentral im historischen Ortskern.

VILLA ANNABELLE

35



Die klassische Villa **ANNABELLE** in Bäderarchitekturstil liegt zentral im historischen Ortskern des Ostseebades Binz in der Heinrich-Heine-Straße 1, nur ein paar Schritte vom feinen Sandstrand entfernt. Den Kurpark und die Haupteinkaufsstraße erreichen Sie in wenigen Gehminuten. Die geschmackvoll eingerichteten 2-Raumappartements spiegeln das elegante Ambiente des Nichtraucher-

hauses wieder. In allen Wohnungen steht Ihnen ein gebührenfreier Internetanschluss zur Verfügung. Bis auf zwei Wohnungen verfügen alle Appartements über einen Balkon oder eine Terrasse, umfangreiches Kücheninventar sowie für jede Wohnung einen kostenfreien Parkplatz direkt am Haus. Eine hauseigene Waschmaschine sowie Kondensstrockner (gegen Gebühr) gehören zur Ausstattung.





HAUS ANNA



Nur wenige Meter
vom Strand entfernt.

36

Im westlichen Teil von Binz befindet sich das Wohn- und Geschäftshaus **ANNA** in der Dünenstraße 34c. Das Objekt wurde 1993 neu erbaut und befindet sich nur wenige Meter vom Strand entfernt. Ihre 1-3-Zimmerwohnungen sind mit bis zu 4 Personen nutzbar. Neben dem kombinierten Wohn- und Schlafraum mit Kabel-TV, WLAN und gemütlicher Sitzecke gibt es bis zu zwei Schlafräumen und ein Badezimmer mit Dusche, Waschtisch und WC. Teilweise finden Sie eine separate Küche, im Bad eine Waschmaschine oder eine Wanne vor. Die Schlaf-

räume sind mit einem Doppelbett und Kleiderschrank ausgestattet. Die Küchen der größeren Wohnungen sind mit Geschirrspüler, Backofen, Mikrowelle, Ceranfeld, Kühlschrank und Kaffeemaschine komplett eingerichtet. Parkplätze sind am Haus oder auf dem Parkplatz Zentrum vorhanden.



BUNGALOW AM SCHMACHER SEE



222

Der schöne **BUNGALOW AM SCHMACHER SEE** befindet sich in der Pestalozzistrasse in einer der schönsten Lagen von Binz unmittelbar am Schmacher See. Hier wohnen Sie zentrumsnah in einer ruhigen Wohnlage, die Ihnen einen besonders erholsamen und entspannten Urlaub garantiert. Ein ausgeschilderter Wanderweg um den See herum lädt zum Spazieren gehen ein. Die Promenade befindet sich nach wenige Gehminuten von Ihrem Bungalow entfernt. Den Tag können Sie beim Sonnenuntergang ausklingen lassen. Ihr

2-Raumbungalow ist für max. 2 Personen eingerichtet und verfügt über eine schöne Südterrasse. Weiterhin erwartet Sie eine separate Küche mit Essplatz, ein Tageslichtbad mit Dusche sowie ein Wohn- und Schlafbereich. Ein Stellplatz ist direkt am Objekt vorhanden.





Idyllisch am Schmachter See gelegen
mit hauseigener Sauna.

VILLA SEEROSEN

37

Die **VILLA SEEROSEN** befindet sich in der Pestalozzistraße 3, in einer der schönsten Lagen von Binz, unmittelbar am Schmachter See. Die komfortable Ausstattung des Hauses in zentrumsnaher ruhiger Wohnlage garantiert Ihnen einen besonders erholsamen und entspannten Urlaub. Ihre 1-2-Raum-Ferienwohnungen sind für bis zu

4 Personen eingerichtet. Sie verfügen über einen Südbalkon, Südterrasse oder eine Loggia mit wunderschönem Blick auf den Schmachter See. Die Ferienwohnungen sind aufgeteilt in Wohnraum, offene moderne Küche, Schlafzimmer, Duschbad mit Waschtisch und WC. Das Wohnzimmer ist mit einem Essplatz und einer Sitzgruppe ausgestattet.

Zur technischen Ausrüstung gehören ein Fernsehgerät, ein Radio/CD-Spieler und WLAN. Die Küche ist mit Kühlschrank, Backofen, Herd und weiteren Elektrogeräten komplett ausgestattet. Das Schlafzimmer verfügt über ein Doppelbett und einen Kleiderschrank. Ein PKW-Stellplatz ist für jede Wohnung vorhanden.





VILLA AMANDA



Im ruhigen und historischen Ortsteil.

38

Die **VILLA AMANDA** liegt im schönen Ortskern von Binz in ruhiger zentraler Lage zwischen Granitzwald und Kurpark. Von der Putbuser Straße 12 sind Sie in wenigen Minuten am Strand und im Zentrum. Die Villa ist im Stil der klassischen Bäderarchitektur erbaut. Die gemütlichen 2-3-Raum-Ferienwohnungen sind für bis zu 4 Personen eingerichtet. Die Ferienwohnungen sind aufgeteilt in Wohnraum mit Sitzgruppe, Schlafzimmer mit Doppelbett, Dusche und WC. Zur technischen Ausstattung gehören TV-Gerät,



Radio-CD-Player und WLAN. Die 3-Zimmer-Wohnungen verfügen zusätzlich über eine separate Küche. Einige Appartements verfügen über einen wohnungseigenen Strandkorb (Mai bis September). Ein wohnungseigener PKW-Stellplatz steht Ihnen am Haus zur Verfügung.



RESIDENZ PRORER WIEK



Ruhige Strand- und Kurparklage.

217

Das im Jahre 2005 erbaute Haus liegt unmittelbar am Kurpark des historischen Ostseebades Binz. Bereits nach wenigen Schritten erreichen Sie die Ostsee mit dem feinsandigen Sandstrand oder auch den Kinderspielplatz. Die Einkaufsmeile mit ihren Restaurants, Cafés und zahlreichen Geschäften sowie die Seebrücke zum Flanieren liegen ganz in Ihrer Nähe (ca. 3 Gehminuten). Die großzügige 2-Zimmerwohnung mit traumhafter Dachterrasse ist für max. 4 Personen ausgestattet. Zudem erwartet Sie ein gemütlicher Wohnbereich mit Flachbild-TV, DVD-Player Radio und WLAN, ein Schlaf-



zimmer, ein Duschbad sowie eine komplett ausgestattete Küchenzeile. Ein wohnungseigener Strandkorb kann in den Monaten Mai – September zusätzlich genutzt werden. Die Residenz verfügt über einen Lift, eine Gemeinschaftssauna (Münzbetrieb), Gemeinschaftswaschmaschine und Trockner (Münzbetrieb) sowie einen Fahrradabstellraum. PKW-Stellplatz ist am Haus vorhanden.



RESIDENZ BINZ



In ruhiger
Hanglage.

39

Die **RESIDENZ BINZ** befindet sich in der Zinglingstraße 32, nur wenige Gehminuten von der Binzer Flaniermeile entfernt. Die modernen 3-Zimmer-Wohnungen verfügen neben dem Wohnraum über zwei separate Schlafräume, eine Küche sowie ein Badezimmer mit Waschtisch und Dusche/WC. Die Schlafräume verfügen über ein Doppelbett. Zwei Betten finden Sie in den Schlafräumen vor, in den größeren ist ein Kleiderschrank vorhanden. In den Wohnräumen gibt es eine gemütliche Sitzecke mit Kabel-TV, Musik-Anlage und WLAN. Die Küchen sind mit einem Essbereich, einem Backofen, Kühlschrank,



Kochfeld, Mikrowelle, Kaffeemaschine und diversen Kleingeräten ausgestattet. Als kleines Highlight steht Ihnen ein gemeinschaftlicher Spiel- und Grillplatz im Garten zur Verfügung. Im Keller des Hauses befinden sich Münzwaschmaschine und Trockner. Ihren Pkw können Sie kostenfrei auf dem hauseigenen Grundstück parken (je nach Verfügbarkeit).



HAUS PUTBUS



Modern wohnen zwischen
Schmacher See und Kurpark.

206

Das moderne und neu erbaute **HAUS PUTBUS** liegt zwischen dem idyllischen Schmacher See und dem zu Spaziergängen einladenden Kurpark. Hier wohnen Sie im historischen Ortskern von



Binz in ruhiger und dennoch zentraler Lage. In wenigen Minuten erreichen Sie das Zentrum mit Cafés, Restaurants und Boutiquen sowie den Ostseestrand. Die modern eingerichteten 2-3 Raumwohnungen sind für bis zu 3 Personen geeignet. Sie verfügen teilweise über Balkon oder Terrasse. Die gemütlichen

Ferienwohnungen sind komplett mit Fußbodenheizung, Wohnraum mit Sitzgruppe, Schlafzimmer mit Doppelbett, Flachbildfernseher, teilweise Kamin, separatem Essplatz, Küchenzeile und Tageslichtbäder ausgestattet. Geeignete Stellplätze stehen direkt am Haus zur Verfügung.



Meerblick
pur!

VILLA STRANDDISTEL

40

Die **VILLA STRANDDISTEL** ist eine ein-drucksvolle Bäderstilvilla, direkt am Binzer Strand, östlich der Seebrücke gelegen. Von der Strandpromenade 9 aus erreichen Sie in wenigen Gehminuten den Kurpark und die Haupteinkaufsstraße und die Seebrücke. Kleinbahnhof und Bushaltestelle sind eben-

falls nicht weit entfernt. Die 3-4-Zimmer-Luxus-Nichtraucherwohnungen sind durch ihre exklusive Ausstattung und die hervorragende Lage besonders attraktiv. Sie haben entweder Panoramameerblick oder Parkblick in sonniger Südlage. Neben dem Wohnraum gibt es teilweise 2-3 Schlafräume, eine Küche und jeweils ein

Badezimmer mit Waschtisch, WC und Dusche oder Badewanne. Die Küchen sind komplett ausgestattet. Zur technischen Ausstattung gehören TV, Radio und teilweise WLAN. Ein PKW-Stellplatz (Duplexparker) gehört zu jeder Wohnung.





Sehr beliebtes Appartementhaus
in bester zentraler Lage.

HAUS MIN HÜSUNG

42

Das modern ausgestattete **HAUS MIN HÜSUNG** zeichnet sich durch seine zentrale Lage in der Wylichstraße 13 im Ortskern von Binz aus. Im Erdgeschoss des Hauses können Sie sich in einem vorzüglichen Restaurant kulinarisch verwöhnen lassen. Das Haus ist nur ca. 150 m vom Strand entfernt. Im Untergeschoss des Hauses befindet sich eine Sauna (gegen Gebühr).

Die modern und geschmackvoll eingerichteten 1-3-Zimmer-Ferienwohnungen liegen im 1. und 2. Obergeschoss des Hauses. In den Wohnungen finden Sie neben den Wohn- und Schlafräumen teilweise auch kombinierte Wohn-Schlafräume, offene Küchen und Badezimmer mit Waschtisch, Dusche und WC. In den komfortablen Wohnbereichen gibt es neben der Sitzecke jeweils einen

separaten Essplatz, TV-Gerät mit Radiofunktion und WLAN. Die modernen Küchen sind mit Geschirrspülmaschine, Mikrowelle, Cerankochfeld, Kühlschrank und diversen Kleingeräten ausgestattet. Wohnungseigene Parkplätze stehen zur Verfügung. Haustiere sind teilweise erlaubt.





Strand- und zentrumsnahe
Bäderstilvilla.

HAUS FELICITAS

221



Das im typischen Bäderstil erbaute **HAUS FELICITAS** befindet sich nur wenige Schritte von der Strandpromenade entfernt und ist somit sehr strandnah gelegen. Zudem erreichen Sie das belebte Zentrum in nur wenigen Gehminuten. Hier erwarten Sie insgesamt 12 freundlich eingerichtete Apartments. Die 1-2 Raumwohnungen bieten für bis zu 6 Personen Platz. Die Ausstattung umfasst unter anderem

gemütliche Sitzgruppen, Kabel-TV, WLAN, moderne Küchenzeilen und Duscbäder und hochwertige Veloursteppiche. Einige Wohnungen verfügen über einen möblierten Balkon. Für jedes Appartement steht ein Parkplatz direkt am Haus zur Verfügung. Eine Ladestation für Elektroautos (Typ2 Ladekabel) versprechen einen tollen Urlaub in diesem schönen Domizil. Haustiere sind teilweise erlaubt.





VILLA HELENE



Meerblick-
appartement.

41

Die eindrucksvolle neu erbaute Bäderstilvilla **HELENE** finden Sie an der Strandpromenade 48 direkt am Binzer Strand. Die 2-Zimmer-Nichtraucher-Wohnungen bestechen durch ihre exklusive Ausstattung und die hervorragende Lage. Der Panoramameerblick reicht bis zu den berühmten Kreidefelsen von Rügen. Neben dem Wohnraum gibt es einen separaten Schlafraum, eine integrierte Küche und ein Badezimmer mit Waschtisch, Dusche und WC. Die Küchen sind komplett ausgestattet. Im Wohnbereich finden Sie gemütliche Sitzgelegen-



heiten und separate Essplätze. Zur technischen Ausstattung gehören TV, HiFi-Anlage und WLAN. Der Meerblickbalkon kann als Highlight bezeichnet werden. Die Wohnungen sind über den Aufzug bequem zu erreichen. Ihren PKW parken Sie sicher in der Tiefgarage.



APARTHOTEL OSTSEE



Panoramablickwohnung
in der ersten Reihe.

213

Das **APARTHOTEL** liegt im ruhigeren Abschnitt der Binzer Promenade und wurde ca. 1995 saniert sowie rekonstruiert. Das Zentrum, den Kurplatz und die Seebrücke erreichen Sie in ca. 8 Gehminuten. Die komfortablen 1–2 Raumappartements mit Panoramablick sind für bis zu 4 Personen geeignet. Neben dem Flur mit Garderobe und teilweise kombinierten Wohn- und Schlafbereich mit Zugang zum überdachten Balkon gibt es eine separate Küche mit Cerankochfeld, Kühlschrank und weiteren Küchenhelfern. Einige Küchen verfügen über Geschirrspüler und Mikrowelle. Die Schlafbereiche sind

mit bequemen Doppelbetten ausgestattet. Die technische Versorgung umfasst Flachbild-TV, WLAN, Musikanlage und teilweise eine iPhone-Dockingstation und DVD-Player. Einige Apartments verfügen über einen kostenfreien Strandkorb (Mai-September). Parkplätze, Waschmaschine und Trockner (kostenpflichtig) sowie Fahrradraum sind vorhanden.





Im typischen Bäderstil erbautes Haus
direkt am Binzer Park.

RESIDENZ AM KURPARK

43



Diese 4-Sterne Nichtraucher-Residenz wurde 2006 fertiggestellt und liegt in bester Lage neben dem Binzer Kurpark, in der Putbuser Straße 21b. Die 2-3-Raumwohnungen sind mit bis zu 4 Personen belegbar. Der Wohnraum ist mit einem TV, WLAN und modernster Unterhaltungstechnik sowie teilweise mit Schlafcouch ausgestattet. Die integrierten hochwertigen Küchen sind unter anderem mit Backofen, Ceranfeld, Geschirrspüler und diversen Kleingeräten versehen. Die Schlafräume verfügen über Doppelbetten und Kleiderschrank. Im Badezimmer sind jeweils Dusche, WC und Waschtisch (teilweise Badewanne) vorhanden. Ein Fahrradkeller, Münz-Waschtrockner, Aufzug und ein wohnungseigener PKW-Stellplatz stehen Ihnen zur Verfügung.





HUS ÜBI

Modernes Ferienhaus
im Landhausstil.

44

HUS ÜBI wurde 2010 komplett neu erbaut und befindet sich in der Dünenstraße 17a. Es ist nur 200m bis zum feinsandigen Strand und nur wenige Gehminuten vom Ortskern entfernt. Die Wohnungen sind im hochwertigen Landhausstil eingerichtet und mit bis zu 6 Personen belegbar. Flat-TV, WLAN und kom-

plett ausgestattete moderne Küchen lassen keine Wünsche offen. Münzwaschmaschine und Münztrockner befinden sich im Haus. Einen Fahrradstellplatz können Sie am Haus nutzen. Ein Parkplatz befindet sich auf dem Grundstück und kann je nach Verfügbarkeit kostenfrei genutzt werden.



RESIDENZ DÜNENSTRASSE

45

Die im Jahre 2000 im Bäderstil erbaute **RESIDENZ DÜNENSTRASSE** befindet sich zentral und dennoch in unmittelbarer Strandnähe in der Dünenstraße 4a in Binz. Den feinsandigen Strand, die Binzer Strandpromenade mit Villen im Bäderarchitekturstil sowie das Zentrum mit Cafés, internationalen Restaurants

und Boutiquen erreichen Sie in 2-5 Gehminuten. Neben dem Wohn- und Essbereich mit Sitzecke gibt es ein separates Schlafzimmer, eine komplette Küchenzeile sowie ein Badezimmer mit Waschtisch und Dusche/WC. Ihren PKW stellen Sie sicher in der Garage (teilweise Duplexparker) oder auf dem Grundstück ab.





Schick, modern und strandnah
in einer der begehrtesten Lagen.

VILLA POSEIDON



212

Die schöne **VILLA POSEIDON** wurde komplett neu in einer der begehrtesten Lagen des Ostseebades Binz erbaut. Den feinsandigen Strand erreichen Sie in wenigen Schritten. Die Binzer Seebrücke sowie die beliebte Einkaufsmeile des Ortes befinden sich nur 8 Gehminuten entfernt. Zusätzlich können Gäste der Villa die hauseigene Sauna mit Ruhebereich, eine Waschmaschine sowie einen Trockner

gegen Gebühr nutzen. Für die bequeme Erreichbarkeit innerhalb des Gebäudes steht Ihnen ein Aufzug zur Verfügung. Ihre hochwertig möblierte 3-Zimmer-Nichtraucherwohnung befindet sich im 1. Obergeschoss der Villa. Sie verfügt über eine Wohnfläche von ca. 53 qm und ist mit bis zu 4 Personen belegbar. Ihre exklusive Wohnung mit Fußbodenheizung und Südbalkon verfügt über einen vorgelagerten Flur

mit Garderobe, einen Wohnbereich mit gemütlicher Sitzgruppe, zwei Schlafzimmer mit TV sowie Kleiderschrank, eine komplett ausgestattete Wohnküche und Bad. Die technische Einrichtung umfasst einen Flachbildfernseher, einen DVD-Player, Musikanlage, ein Telefon für kostenfreie Festnetztelefonie sowie gebührenfreien WLAN-Zugang. Ein Tiefgaragenstellplatz ist vorhanden.





Exklusives Ferienhaus
mit hochwertiger Ausstattung.

VILLEN AM ZINGLINGSBERG

46



Dieses moderne und exklusive Haus im Bauhausstil mit seiner ruhigen Lage im **VILLEN-ENSEMBLE AM ZINGLINGSBERG** entstand im harmonischen Zusammenspiel von raffinierter Architektur und hochwertiger Wohnqualität. In nur wenigen Minuten erreichen Sie die Flaniermeile von Binz mit seinen beeindruckenden Bäderarchitekturvillen, attraktiven Boutiquen, Restaurants und Cafés. Das ca. 93qm große Nichtraucherhaus verfügt über eine Dach- sowie Gartenterrasse mit jeweils ca. 15qm, welche vom Wohnbereich und von den beiden Schlafräumen jeweils begehbar sind. Zudem erwarten Sie zwei Tageslichtbadezimmer in stilvoller Marmor-/Schieferfliesenkombination und im Obergeschoss, zusätzlich zum hochwertig ausge-

statteten Wohnraum, die integrierte und moderne Wohnküche von SieMatic samt großem Esstisch und hochwertigen Elektrogeräten. Die technische Ausstattung umfasst unter anderem Flachbildfernseher, Blu-ray-Player, Geschirrspüler, Induktionskochfeld, Backofen, Mikrowelle, Kühlschrank, Weinkühlschrank und einen gebührenfreien WLAN-Zugang. Ein Gaskamin sowie die Fußbodenheizung bieten behagliche Gemütlichkeit in der kälteren Jahreszeit. Als weiteres Highlight steht Ihnen ein wohnungseigener Strandkorb direkt am Binzener Strand kostenfrei zur Verfügung (von ca. Mai bis ca. September nutzbar). Einen Stellplatz im Carport können Sie sowohl für Ihren PKW als auch im abschließbaren Abstellraum für Ihre Fahrräder nutzen.



Hochwertiges Wohnen
in moderner Architektur.

APPARTEMENT PARKVILLEN BINZ

208

Diese luxuriöse und exklusive Villa im Bauhausstil mit ihrer einzigartigen Lage im Heinrich Heine Park entstand im harmonischen Zusammenspiel von moderner Architektur und hochwertiger Wohnqualität. Inmitten geschützter hundertjähriger Bäume und der begrünten Anlage erleben Sie das einmalige und elegante Villenensemble. In nur wenigen Schritten erreichen Sie die Strandpromenade mit Bäderarchitekturvillen und den feinsandigen Ostseestrand. Eine Vielzahl an Restaurants, Cafés und Boutiquen erwarten Sie auf der nahegelegenen Flaniermeile. Ein hauseigener und solarbeheizter Außenpool mit Sonnenliegen bietet Ihnen Erholung und Entspannung. Für die bequeme Erreichbarkeit innerhalb des Hauses steht Ihnen ein Aufzug zur Verfügung. Fahrräder können im

gesichertem Abstellraum untergebracht werden. Das großzügige Appartement liegt in der 1. Etage und ist mit bis zu 4 Personen belegbar. Es bietet durch seine erstklassige Ausstattung einen besonders angenehmen Aufenthalt. Die ca. 102 qm große Nichtraucherwohnung verfügt über zwei geräumige Balkone. Ein Kaminofen sowie die Fußbodenheizung sorgen für behagliche Wärme in der kälteren Jahreszeit. Neben dem Wohnraum mit moderner Wohnküche und Essplatz erwarten Sie zwei großzügige Schlafräume mit Doppelbetten sowie zwei Badezimmer mit Regendusche, Waschtisch und WC. Die technische Ausstattung umfasst einen Flachbildfernseher, eine Musikanlage und einen gebührenfreien WLAN-Zugang. Die hochwertige



Inselküche ist komplett mit Geschirrspüler, Ceranfeld, Backofen, Mikrowelle, Kühlschrank mit Gefrierfach und weiteren Küchenhelfern ausgestattet. Ein großzügiger Tiefgaragenstellplatz, welcher mit einem Autolift zu erreichen ist, steht Ihnen zur Verfügung.



VILLA MEERNIXE



Wenige Schritte von
der Strandpromenade.

200

Diese schöne **VILLA MEERNIXE** mit Fahrradabstellraum sowie Grillecke wurde 1999 im Ostseebad Binz neu erbaut und befindet sich nur ca. 50 m vom Strand entfernt. Das Zentrum, den Kurplatz und die Seebrücke erreichen Sie in nur wenigen Minuten. Der Bahnhof ist in ca. 7 Gehminuten fußläufig zu erreichen. Die 3 Sterne-Nichtraucherwohnung mit Balkon befindet sich im 1. Obergeschoss und verfügt über ca. 64 qm. Neben dem hellen Wohnraum mit Sitzzecke und Schlaffunktion gibt es eine Küchenzeile, einen Essbereich, zwei separate Schlafräume, ein Tageslichtbad mit Waschtisch, Dusche/WC, Fön und



Kosmetikspiegel. Beide Schlafräume sind mit Doppelbett sowie Kleiderschrank ausgestattet. Die technische Ausstattung umfasst unter anderem Flachbild-TV, DVD-Player, Musik-Anlage mit CD-Player, Geschirrspüler, Kochfeld, Mikrowelle, Kühlschrank und einen WLAN-Zugang. Ein weiteres Highlight ist ein Strandkorb (Mai bis September nutzbar). Ein Parkplatz steht am Haus zur Verfügung.



HAUS AM KREISEL



Zentral
gelegen.

216

Das **HAUS AM KREISEL** befindet sich zentral und nur wenige Schritte vom Ortskern, dem Ostseestrand oder dem Schmachter See entfernt. Einkaufsmöglichkeiten sowie Bäcker erreichen Sie bequem fußläufig. Die gute Verkehrsanbindung eignet sich besonders für Ausflüge. Ihre moderne 3-Raum-Nichtraucherwohnung ist ca. 78 qm groß und ist für max. 6 Personen ausgestattet. Sie liegt im 1. Obergeschoss sowie auf der Vorderseite des Hauses. Die Ferienwohnung teilt sich auf in Flur, Küchenzeile, Wohnraum mit Schlafsofa, Essbereich, zwei separ-



rate Schlafzimmer mit Doppelbett, TV und zwei Einzelbetten sowie Badezimmer. Die technische Einrichtung umfasst TV sowie WLAN. Die Küchenzeile ist mit Geschirrspüler, Cerankochfeld, Backofen, Kühlschrank, Mikrowelle und weiteren Utensilien ausgestattet. Das Bad verfügt über Waschtisch, Dusche und WC. Ein PKW-Stellplatz sowie Fahrradraum ist vorhanden.



Strandnahes und
modernes Wohnen.



DÜNENRESORT BINZ

207



Das moderne **DÜNENRESORT BINZ** mit Fahrradabstellraum sowie Aufzug wurde 2014 fertiggestellt. Hier erwarten Sie hochwertig ausgestattete 2-3-Raumwohnungen unter anderem mit Fußbodenheizung, Echtholzparkett, Flachbild-TV, WLAN, komplette Küchenzeilen, helle Räume mit Balkon, teilweise mit Tageslichtbädern, Gäste-WC, Whirlwanne und eigener Infrarotkabine. Das Objekt befindet sich nur wenige Schritte vom feinsandigen Strand sowie der Promenade entfernt. In nur 8 Gehminuten gelangen Sie zum Ortszentrum, zum Kurplatz sowie zur Seebrücke. Mehrere Einkaufsmöglichkeiten sowie einen Bäcker um die Ecke erreichen Sie bequem fußläufig. Tiefgaragenstellplätze sind vorhanden.





Historische Bäderstilvilla
am Granitzwald.

VILLA WILHELMSHÖHE

218

Die einst 1900 errichtete Pension **VILLA WILHELMSHÖHE** im Stil der beliebten Bäderarchitektur ist heute ein schönes Urlaubsdomizil. Die Nähe zum Granitzwald und die kurze Entfernung zum feinsandigen Strand sowie zum Ortszentrum mit zahlreichen Restaurants, Cafés und Geschäften ist geradezu perfekt für Ihren Urlaubsaufenthalt im historischen Orts-

kern des Ostseebades Binz. Hier erwarten Sie gemütliche 1–2 Raumwohnungen, welche für bis zu 4 Personen Platz bieten. Die Ferienwohnungen verfügen teilweise über Balkon, Wintergarten oder Terrasse und neben den Wohn- und Schlafräumen teilweise auch über kombinierte Wohn-Schlafräume sowie Duschbäder mit Waschtisch und WC. Die Küchenzeilen sind mit Kühlschrank,

Kochfeld, Kaffeemaschine, Wasserkocher, Toaster und teilweise mit Backofen und Geschirrspüler ausgestattet. Die technische Ausstattung umfasst jeweils einen Flachbild-TV sowie WLAN. Für Ihren PKW steht bei einigen Wohnungen ein kostenfreier Stellplatz direkt am Haus zur Verfügung.





VILLA HANS

Modernisierte Bäderstilvilla,
zentral gelegen.

202

Das im Jahre 2000 modernisierte und restaurierte Bäderstilhaus befindet sich zentral und in unmittelbarer Strandnähe in der Dünenstraße in Binz. Den feinsandigen Strand, die Promenade sowie das Zentrum mit Cafés, Restaurants und Boutiquen erreichen Sie in ca. 3 Gehminuten. Die gemütlichen 1-3 Raumwohnungen liegen im Erd- und Obergeschoss und verfügen teilweise über einen Balkon. In den Wohnungen erwarten Sie neben den Wohn- und Schlafräumen teilweise auch kombinierte Wohn-Schlafräume, offene Küchen und Badezimmer mit Waschtisch, Dusche und WC. In den Wohnbe-

reichen gibt es neben der Sitzzecke jeweils einen separaten Essplatz, Flachbild-TV sowie einen kostenfreien WLAN-Zugang. Die Küchenzeilen sind mit Kühlschrank, Kochfeld, Kaffeemaschine, Wasserkocher, Toaster und diversen Kleingeräten ausgestattet. Parkplätze sowie Fahrradabstellraum stehen zur Verfügung.



VILLA STRANDBLICK

Seebrücke
zum Greifen nah.

205

Die **VILLA STRANDBLICK** liegt im beschaulichen Promenadenteil von Binz. Geschäfte, Cafés, Restaurants sowie die Seebrücke sind in wenigen Gehminuten erreichbar. Ihre Meerblickwohnung liegt im 1.Obergeschoss und ist für 2 Personen geeignet. Auf dem Frühstücksbalkon genießen Sie den Blick über die Ostsee im eigenen Strandkorb. Auf einer Größe von 55qm erwartet Sie neben dem Wohnraum mit Sitzzecke und Essbereich sowie Wohnküche ein Flur, Schlafzimmer und Bad mit Waschtisch, Badewanne und WC. Doppelbett sowie Kleiderschrank

sind im Schlafrum vorhanden. Im Wohnraum können Sie Flachbildfernseher sowie WLAN nutzen. Die Küchenzeile verfügt über Ceranfeld, Backofen, Mikrowelle, Kühlschrank und weitere Küchenhelfer. Parkplatz, Waschmaschine und Trockner (gebührenpflichtig) stehen zur Verfügung.





Modernes Appartementhaus
mit hauseigener Sauna.

VILLA ALLEGRA

203



Die schöne **VILLA ALLEGRA** wurde im Jahre 2013 im Ortskern von Binz komplett saniert. Der Strand und die Seebrücke sind in nur 3 Gehminuten zu erreichen. Die Villa befindet sich in der Paulstraße. Diese mündet in die beliebte Einkaufsmeile des Ortes. Im Haus befindet sich eine gebührenfreie Sauna, ein Ruheraum sowie eine Münzwaschmaschine und Müzntrockner. Die modernen und hochwertig ausgestatteten Nichtraucherwohnungen verfügen über eine Größe von ca. 40qm bis 84qm und können mit bis zu 6 Personen belegt werden. In den Wohnräumen mit Sitzzecke erwartet Sie eine offene Küche mit Granitarbeitsplatte, Esstisch, Einbaugeräte (Mikrowelle, Geschirrspüler, Backofen, Cerankochfeld, Kühlschrank mit Gefrierfach) und Kleingeräte (Kaffeemaschine,

Wasserkocher, Toaster), Flachbildfernseher, Video-Gegensprechanlage, kostenfreier WLAN-Zugang. Die Schlafräume verfügen jeweils über ein komfortables Boxspringbett mit hochwertigen Matratzen, einen Flachbildfernseher und Kleiderschrank. Der jeweils bis zu 8qm große und mit Sitzmöbeln ausgestattete Balkon ist von beiden Zimmern begehbar. Die modernen Natursteinbäder verfügen über eine ebenerdige Dusche, teilweise Badewanne, Fußbodenheizung, fest installierten Fön und Handtuchrockner. Einige Wohnungen verfügen über einen wohnungseigenen Strandkorb (vom 1. Mai bis zum 30. September). Die Villa ist mit einem Lift ausgestattet. Ihre Fahrräder können Sie im abschließbaren Fahrradraum unterstellen. PKW-Stellplätze sind direkt am Haus vorhanden.



HAUS RABE

Gemütliche Ferienwohnung
in ruhiger Wohnlage.

211

Die 2-3 Raumwohnungen liegen in ruhiger Wohnlage in der Rabenstraße von Binz. Den Park am Schmachter See, die Flaniermeile mit Restaurants, Boutiquen und Cafés erreichen Sie in wenigen Minuten. In der weiteren Umgebung befindet sich der berühmte Kleinbahnhof des Rasenden Rolands. Die gemütlichen Appartements sind für bis zu 6 Personen geeignet und verfügen über Balkon oder Terrasse. Neben einem Flur und Wohnbereich mit angrenzendem Essplatz sowie gemütlicher Sitzgruppe gibt es bis zu 2 Schlafräumen mit Doppelbett und zwei Einzelbet-

ten, separate Küche mit Backofen, Cerankochfeld, Mikrowelle, meist mit Geschirrspüler und weitere Küchenhelfer sowie Bad mit Badewanne, Waschbecken und WC. Die technische Einrichtung umfasst TV, teilweise DVD-Player, Musikanlage sowie kostenfreiem WLAN. Parkplätze sowie Fahrradabstellraum stehen zur Verfügung.



HAUS MARGARETE

Zentrale
Ortslage.

214

Dieses schöne Haus in der Margaretenstraße wurde 1999 komplett neu erbaut und befindet sich in zentraler und dennoch ruhiger Lage. Zwischen dem feinsandigen Strand und dem zu Spaziergängen einladenden Schmachter See gelegen, wohnen Sie nur wenige Minuten von der Strandpromenade mit Ihren Bäderarchitekturvillen und der Flaniermeile entfernt. Ihre modernen 2-Zimmerwohnungen, für bis zu 4 Personen, befinden sich in der 1. Etage. Die Wohnungen mit verglasten Erker oder möblierten Balkon verfügen über ca. 45qm. Die Appartements teilen sich jeweils auf in einen Wohnraum mit

TV, WLAN, Stereo-Anlage, Sitzgruppenstraße wurde 1999 komplett neu ausgestattet Wohnküche sowie Essbereich, ein hochwertig ausgestattetes Badezimmer mit Dusche, Waschtisch, Fön und WC, einen gemütlichen Schlafraum mit Doppelbett und eilweise zusätzlichem TV sowie Flur. Parkplätze sowie Fahrradabstellraum stehen zur Verfügung.





BINZ BUNGALOWS

Mit Blick über die
Dächer von Binz.

201

Die Bungalows liegen in ruhiger sowie südwestlicher Hanglage mit Blick auf die Dächer von Binz in der Zinglingstraße 15a. Der feinsandige Strand, die Binzer Strandpromenade mit Ihren Villen im Bäderarchitekturstil sowie das Zentrum erreichen Sie in ca. 6 Gehminuten. Die 3-Raum-Nichtraucher-Bungalows haben eine Größe von ca. 43 qm und sind für max. 4 Personen eingerichtet. Diese verfügen jeweils über eine angrenzende Terrasse. Neben den zwei Schlafräumen mit Doppel- und Einzelbetten erwarten Sie eine separate Küche mit Kühlschrank,



2 Platten-Cerankochfeld, Mikrowelle und diversen Küchenhelfern, ein Wohnbereich mit Sitzmöglichkeiten, Flachbild-TV und WLAN. Das jeweilige Tageslichtbad begrüßt Sie mit Dusche, Waschtisch und WC. PKW-Stellplätze befinden sich direkt am Objekt. Haustiere sind in einigen Bungalows erlaubt.



BUNGALOWPARK ZINGLINGSBERG

In ruhiger
Hanglage.

204

Die individuellen **BUNGALOWS ZINGLINGSBERG** entstanden um 1970 und liegen in ruhiger sowie südwestlicher Hanglage mit Blick auf die Dächer von Binz in der Zinglingstraße 21. Der feinsandige Strand, die Strandpromenade sowie das Zentrum erreichen Sie in ca. 5 Gehminuten. Für Gäste, die eine einfache und bezahlbare Unterkunft im beliebten Ostseebad suchen, ist dieser Bungalowpark genau das Richtige. Die 3-Raum-Nichtraucher-Bungalows haben eine Größe von ca. 40 qm und sind für max. 4 Personen eingerichtet.



Diese verfügen jeweils über einen Wohnraum mit Zugang zur Terrasse, eine offene oder separate Küche, zwei getrennte Schlafzimmer, Waschbecken, Dusche und WC. Die technische Ausstattung beinhaltet ein Fernseher und Radio. PKW-Stellplätze stehen zur Verfügung.



www.hausmeister-binz.de

RUJANA SERVICE



Ihr Hausmeister in Binz auf Rügen

Als Mitglied der RUJANA Gruppe sind wir mit einem breit gefächerten Leistungsspektrum auf die Betreuung von Ferienimmobilien spezialisiert, aber auch gemischt genutzte Apartmentanlagen, Bungalow-siedlungen oder Wohn- und Geschäftshäuser werden von uns betreut. Unsere gut ausgebildeten und ganzjährig beschäftigten Mitarbeiter arbeiten motiviert und sorgfältig in den uns anvertrauten Liegenschaften. Jederzeitige Erreichbarkeit und individuelle Auftragsbearbeitung gehören zu unseren Stärken.

RUJANA Service GmbH
Wylichstraße 11 – Deutsches Haus
18609 Ostseebad Binz
Telefon (038393) 6664-22
Mail service@rujana.de

Unsere Leistungen im Überblick:

- Endreinigung
- Kleinreparaturen
- Objektüberwachung
- Grundreinigung
- Mülltonnenservice
- Unterhaltsreinigung
- Grundstückspflege
- Hausbetreuung
- Treppenhauseinigung
- Rasenpflege
- Balkonreinigung
- Begleitung von Ablesediensten
- Winterdienst
- 24 h Notdienst sowie Hausmeisterdienste aller Art



Ruhig und mitten im Grünen
gelegen.

FERIENBUNGALOW SERAMS

20

Der **FERIENBUNGALOW SERAMS** liegt in einer reinen Wohn- und Gartensiedlung und dennoch ruhig mitten im Grünen. Die Lage lädt zu ausgiebigen Spaziergängen sowie Wanderungen in die Granitz zum Jagdschloss ein. Wer doch etwas Aufregung und die Nähe zum Wasser sucht, findet dieses in dem nur ca. 2 km entfernten Ostseebad Binz. Der Nichtraucher-Bungalow ist ein freiste-

hendes Gebäude mit einer Größe von ca. 53 qm und ist für bis zu 4 Personen belegbar. Der Bungalow teilt sich auf in ein Wohnzimmer mit Sitzzecke, Kamin und TV, einem Essbereich, einer separaten Küche mit Kochfeld, Kühlschrank und diversen Küchenhelfern, ein Tageslichtbad sowie zwei Schlafzimmer. Eine angrenzende Terrasse mit Strandkorb und Blick ins Grüne lädt zum Verweilen und Sonnenbaden ein.

Bis zu 2 PKWs können Sie direkt am Haus abstellen. Fahrradraum ist ebenso vorhanden. Als Besonderheit bei Buchung mit 6 Personen ist ein weiterer Bungalow für 5. und 6. Person auf dem Grundstück verfügbar. Ausstattung umfasst einen kombinierten Wohn- und Schlafbereich, Tageslichtbad mit Dusche, eine Teeküche mit Spüle, Kühlschrank, Kaffeemaschine & Mikrowelle.

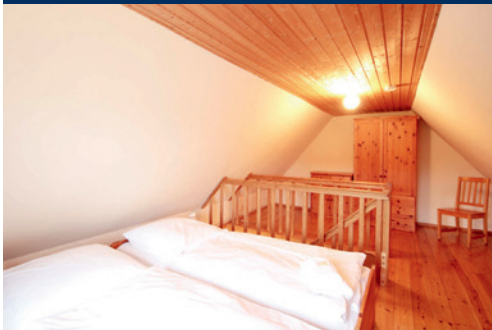




Ferienhaus in idyllischer Lage
für bis zu 16 Personen.

PANTOW BLAUES HAUS

8



Das **BLAUE HAUS** befindet sich in idyllischer Alleinlage im kleinen Dorf Pantow, nur ca. 5km vom bekannten Ostseebad Binz entfernt. Hier können Sie in einem reetgedeckten Ferienhaus mit eigenem Garten urlauben und entspannen. Eine Linienbushaltestelle ist ca. 300m entfernt, ebenso der Haltepunkt der historischen Kleinbahn „Rasender Roland“. Die Maisonette-Wohnung begrüßt Sie mit einem Wohnbereich mit Sitzbereich und einer integrierten Küchenzeile und Essbereich, Duschbad sowie einem Schlafzimmer im Obergeschoss. Eine Fußbodenheizung ist im gesamten Erdgeschoss. Durch den eigenen Garten und die grüne Umgebung ist diese Wohnung perfekt für Kinder und Haustiere geeignet. Ihr Fahrzeug können Sie auf dem eingezäunten Grundstück sicher parken.





Direkt am feinsandigen Ostseestrand.

BINZ PRORA

Im historischen **BINZPRORA** genießen Sie die Ruhe vom Alltag mit ausgiebigen Spaziergängen, das Meeressrauschen der Ostsee und Ausflüge in die nahegelegene Natur. Die direkte Strandlage

lädt zum Sonnenbaden und zum gemeinsamen Verweilen ein. In wenigen Minuten erreichen Sie das Ostseebad Binz mit seinen Bäderarchitekturvillen oder die Hafenstadt Sassnitz.





Direkt an den Dünen
in der Proraer Bucht.

APPARTEMENTS BINZPRORA

100 bis 114



Direkt an den Dünen und dem feinsandigen Ostseestrand mit Blick auf die Proraer Bucht erstreckt sich die ehemalige KdF-Anlage Prora. Hier finden Sie die eindrucksvollen und kernsanierten Domizile. Bis auf wenige Wohnungen verfügen alle Appartements über einen Balkon, Terrasse oder Dachterrasse zum Teil mit Meerblick, umfangreiches Kücheninventar und modernste Unterhaltungstechnik. Teilweise haus- oder wohnungseigene Sauna, WLAN, Stellplätze und Lift sind vorhanden. In vielen Objekten steht Ihnen ein gebührenfreier WLAN-Zugang zur Verfügung. Stellplätze sowie Fahrradräume sind im nahegelegenen Parkhaus vorhanden. Für die bequeme Erreichbarkeit innerhalb der denkmalgeschützten Gebäude steht Ihnen jeweils ein Aufzug zur Verfügung.





Modernes Gutshaus
in Fachwerkbauweise.

GUTSHAUS SILVITZ

223



Das im 19. Jahrhundert entstandene **GUTSHAUS SILVITZ** in Fachwerkbauweise liegt in idyllischer Lage in dem kleinen Ortsteil Silvitz, nur ca. 11 km vom bekannten Ostseebad Binz entfernt. Schon der Eingang über die eindrucksvoll beleuchtete Zufahrt verspricht Ihnen einen ganz exklusiven Aufenthalt. Die in 2018 aufwendig renovierten Wohnungen erstrahlen in einem neuen und modernen Glanz. Hier können Sie sich in Ihrer großzügigen 2-3 Raumwohnung (teilweise mit Kamin) vom Alltag erholen und den Geräuschen der Natur lauschen. Mit dem eigenen Auto oder dem Fahrrad erreichen Sie gut die naheliegenden Ostseebäder.





Das unvergleichliche Wahrzeichen des **OST-SEEBADE SELLINS** und auch der Insel Rügen ist die 394 m lange Seebrücke. Das nach historischem Vorbild neu entstandene Bauwerk wurde 1998 in altem Glanz mondäner Bäderarchitektur wiedereröffnet und lässt mit seiner edlen Gastronomie sowie der Tauchgondel den Blick bis zum Horizont schweifen. Das Standesamt auf der Brücke bietet eine Traumkulisse für Hochzeitspaare. Entlang der Wilhelmstraße mit seinen gemütlichen Cafés, kleinen Läden, Pensionen und Hotels zeigen sich die schönsten Prachtvillen im Stil der Bäderarchitektur. Sie endet mit dem Kurhaus direkt vor der Seebrücke. Inmitten des Biosphärenreservates Südost-Rügen ge-

Traumkulisse
bis zum Horizont.

OSTSEEBADE SELLIN



legen, können Sie hier am Selliner See, das Waldgebiet der Granitz oder das Mönchguter Hügelland erkunden und natürlich die kilometerlangen Strände genießen.





Appartementsanlage
im typischen Bäderstil.

APPARTEMENTS SEEPARK SELLIN

60

An der Seeparkpromenade des Ostseebades Sellin befindet sich ein Ensemble mehrerer Häuser im typischen Bäderarchitekturstil, der **SEEPARK SELLIN**. In der Appartementsanlage können Sie Restaurants, Cafés und viele kleine Geschäfte nutzen. Das Wellnesszentrum (Schwimmbad, moderne Saunalandschaft, Massagen u.v.a.) und der Minigolfplatz befin-

den sich direkt gegenüber. Einen der schönsten Strände der Insel erreichen Sie in wenigen Gehminuten. Ihre Nichtraucher-Ferienwohnungen sind für bis zu 5 Personen eingerichtet. Sie verfügen teilweise über 2 Balkone. Im Wohnraum finden Sie eine Couch, TV, Stereoanlage und DVD-Player. In der Küche finden Sie einen Backofen, Herd, Geschirrspülautomat, Kühlschrank

sowie weitere Elektrogeräte. Für Ihren PKW steht ein wohnungseigener Stellplatz kostenfrei in der Tiefgarage zur Verfügung. Fahrräder können im Gemeinschaftsfahrradraum abgestellt werden. WLAN ist in allen Wohnungen vorhanden.





RESIDENZ FALKENBERG



Am Hochufer
von Sellin.

57

Die modernen Wohnungen der **RESIDENZ FALKENBERG** befinden sich in einem Mehrfamilienhaus in bester Lage von Sellin, im Uhlenweg 16 a. Über den Uferweg erreichen Sie den Strand, das Stadtzentrum und die Seebrücke in zwei Minuten. Im Winter haben Sie durch die Bäume am Hochufer einen schönen Meerblick. Neben den Wohnräumen mit integrierter Küchenzeile gibt es ein Bad und teilweise zwei Schlafräume. In den gemütlich eingerichteten Wohnbereichen befinden sich ein TV, Radio mit CD-Player und WLAN. Bei einigen Appartements ha-

ben Sie Zugang zu jeweils einer Ost- und einer Südterrasse mit eigener Rasenfläche und Gartenmöbeln. Die Küchenzeilen sind mit Geschirrspüler, Herd, Backofen und Kühlschrank komplett ausgestattet. Wohnungseigene PKW-Stellplätze stehen Ihnen in der Tiefgarage zur Verfügung.



ALTE TISCHLEREI



Schöne und zentrale
Anlage mit Garten.

64

Die schöne Anlage **ALTE TISCHLEREI** mit modernen 1- 3 Raumwohnungen für bis zu 4 Personen befindet sich in ruhiger und dennoch zentraler Lage in der Luftbadstraße des Ostseebades Sellin. In wenigen Schritten erreichen Sie die Wilhelmstraße mit wunderschönen Villen und Häusern im typischen Bäderarchitekturstil, Einkaufsmöglichkeiten, Boutiquen, Restaurants und Cafés. Zur „Selliner Seebrücke“ und dem feinsandigen Strand sind es nur 8-10 Gehminuten. Im gemeinschaftlichen Gartenbereich steht eine

extra Grillecke zum Verweilen sowie ein Spielturn mit Rutsche und Schaukeln zur Verfügung. PKW – Stellplätze sowie Unterstellmöglichkeiten für Ihre Fahrräder sind vorhanden ebenso eine hauseigene Waschmaschine (gebührenpflichtig).





Perfekte Lage für Ausflüge und
Blick auf den Selliner See.

VILLA SEELUFT

65

Die **VILLA SEELUFT** liegt in idyllischer Ortsrandlage des Ostseebades Sellin. Mehrere Einkaufsmöglichkeiten sowie einen Bäcker um die Ecke erreichen Sie bequem fußläufig. Die günstige Verkehrsanbindung eignet sich besonders gut für Ausflüge zum Erkunden der näheren Umgebung. Den feinsandigen Ostseestrand erreichen Sie in ca. 15 Gehminuten. Alternativ können Sie

mit der Kurkarte auch die Selliner Bäderbahn mit Haltestelle in direkter Nähe nutzen. Die modern eingerichteten Apartments besitzen eine Größe von 41–81 qm und begrüßen Sie jeweils mit einem Wohnbereich mit Schlafsofa, Schlafzimmer mit Doppelbett, komplett ausgestatteter Küchenzeile, Duschbad, TV sowie WLAN. Alle Wohnungen sind mit Balkon ausgestattet und bieten teilweise

einen wunderschönen Blick auf den Selliner See. Parkplätze sowie eine Fahrradunterstellmöglichkeit befinden sich direkt am Objekt. Im Keller des Hauses steht Ihnen zudem eine Waschmaschine sowie ein Trockner (beides gegen Gebühr) zur Verfügung.





HAUS BALTIC

Zentral,
im Ortskern gelegen.

61

Das **HAUS BALTIC** wurde im Jahre 1995 neu an der August-Bebel-Straße 5 erbaut. Die beliebte Bäderarchitekturvilla liegt zentral im Ortskern und verfügt über einen Fahrstuhl. Zur Seebrücke und zum Strand sind nur ca. 400 m Fußweg. Ihre freundliche 1-Raum-Ferienwohnung befindet sich in

der 3. Etage. Sie ist für bis zu 2 Personen eingerichtet. Die Wohnung verfügt über einen kombinierten Wohn- und Schlafraum, TV, WLAN, eine Küchenzeile und ein Badezimmer. Ein wohnungseigener PKW-Parkplatz steht Ihnen in der Tiefgarage (1,89 m Höhe) kostenfrei zur Verfügung.



HAUS HOLSTEIN

Im historischen Teil
des Ostseebades gelegen.

63

Das **HAUS HOLSTEIN** liegt ruhig im historischen Ortsteil des Ostseebades Sellin unterhalb des Kurparks. In wenigen Schritten erreichen Sie die Wilhelmstraße mit Restaurants, Cafés und Boutiquen. Der Strand sowie die berühmte Seebrücke sind nur 400 m entfernt. Ihre 3-Raumwohnung befindet sich im 2. Obergeschoss. Sie hat eine Größe von ca. 72 qm und ist für max. 6 Personen eingerichtet. Die Wohnung verfügt über einen Wohnraum mit ausziehbarer Doppelschlafcouch, zwei Schlafzimmer, eine separate Küche und ein Badezimmer. Vom Wohnraum haben Sie Zugang zum Balkon, welcher in Rich-

tung Wilhelmstraße ausgelegt ist. Neben dem geräumigen Wohnraum mit Fernseher, WLAN, DVD-Player, Radio und Essbereich, ist das Hauptschlafzimmer mit Doppelbett und der zweite Schlafbereich mit einem Doppelstockbett ausgestattet. Parkplatz, Waschmaschine und Trockner (gebührenpflichtig) sowie Fahrradabstellraum stehen zur Verfügung.





Die ursprüngliche Seite
der Insel Rügen erleben.

OSTSEEBAD BAABE

Das **OSTSEEBAD BAABE**, ein ehemals kleiner Fischerort, ist heute bekannt für seinen breiten, feinsandigen flachen Sandstrand. Hier kann man Familienurlaub pur genießen. Bei der Fahrt

durch das Mönchgutter am Ortseingang von Baabe tauchen Sie auch in die Kulturlandschaft der Halbinsel MÖNCHGUT mit seinem traditionellen Leben und den kleinen Fischerorten ein. Per Rad

oder zu Fuß können Sie diesen abwechslungsreichen Landstrich erkunden. Mit der Kleinbahn RASENDER ROLAND erreichen Sie nicht weit entfernt das Ostseebad Göhren.





HAUS OSTSEELUFT

56

In der Strandstraße von Baabe wurde dieses moderne Haus im Jahr 2000 im typischen Bäderarchitekturstil neu erbaut. Den feinsandigen Strand und die Promenade erreichen Sie nach wenigen Gehminuten. Das 1-Zimmerapartment mit möblierten Frühstücksbalkon verfügt über ca. 39qm und ist für max. 2 Personen eingerich-

tet. Neben den kombinierten Wohn- sowie Schlafbereich mit Doppelbett und Duschbad erwartet Sie eine integrierte Küchenzeile mit Backofen, Cerankochfeld und weiteren Küchenhelfern. Zur technischen Ausstattung gehört ein Flachbild-TV und WLAN. PKW-Stellplatz und Fahrradabstellmöglichkeiten befinden sich am Haus.



HAUS STRANDSTRASSE

54

Das moderne Haus befindet sich in der Strandstraße 8 und wurde 2001 fertiggestellt. Es liegt in zentraler Lage von Baabe. Das Appartementhaus ist nur ca. 350m vom Strand entfernt. Die 2-Zimmer-Wohnungen sind für bis zu 4 Personen eingerichtet. Einige Wohnungen verfügen über einen großen Ostbalkon auf dem Sie einen Blick auf die Flaniermeile des Ortes haben. Die Wohnungen teilen sich in Wohnraum mit kompletter Küchenzeile, Bad, Balkon und Schlafraum auf. Im Wohnraum finden Sie ein TV-Gerät sowie in einigen Appartements WLAN. Ein Schlafsofa bietet

Schlafgelegenheit für die 3. und 4. Person. Der Schlafraum ist mit Doppelbett mit integriertem Schrank ausgestattet. Das Bad verfügt über Waschtisch, Dusche und WC. Die Küchenzeile beinhaltet u.a. ein Kochfeld, Backofen, Kühlschrank, Kaffeemaschine und Toaster. Ein wohnungseigener Garagenstellplatz steht Ihnen zur Verfügung.





Gemütliche Appartementanlage
in ruhiger Lage.



HAUS 4 JAHRESZEITEN RÜGEN

52



Die Appartementanlage **4 JAHRESZEITEN** wurde 1996 neu gebaut. Die Anlage befindet sich in der Bollwerkstraße 7, in ruhiger Lage des Ostseebades Baabe. Die Anlage ist ca. 15 Gehminuten vom Strand entfernt. In unmittelbarer Nähe befindet sich die Haltestelle der Bäderkleinbahn, mit der Sie das Ortszentrum und die Strandpromenade bequem erreichen. Dieses Domizil ist ein ausgezeichnetener Ausgangspunkt für Wanderungen und Radtouren. Die großzügige Ferienwohnung mit Balkon verfügt über ein gemütliches Wohnzimmer mit Küchenzeile und einem Essplatz, drei Schlafräume und zwei vollwertige Duschkabinen. Sie ist mit bis zu 6 Personen nutzbar. Eine Waschmaschine sowie ein WLAN-Zugang sind in der Wohnung vorhanden.

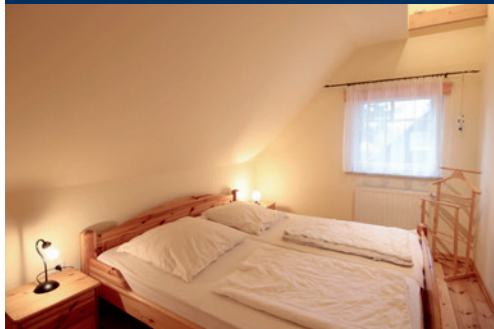




Ruhig gelegene Doppelhaushälften
im historischen Ortskern.

FERIENHÄUSER DORFSTRASSE

51



Die **FERIENHÄUSER DORFSTRASSE** wurden bis 2009 errichtet und befinden sich in der Dorfstraße 44a–49c, im ruhigen Dorfkern von Baabe. Die Ferienhäuser sind über 2 Etagen gebaut und für bis zu 5 Personen eingerichtet. Die Häuser teilen sich im Erdgeschoss auf in Wohnraum mit kompletter Küchenzeile und Gästetoilette. Hier finden Sie auch TV-Gerät und Musikanlage vor. Alle Doppelhäuser verfügen über WLAN. In den kleineren Häusern bietet eine Eckcouch Schlafgelegenheit für die 5. Person. Die Küchenzeilen beinhalten u. a. ein Cerankochfeld, Backofen und diverse Kleingeräte. Im Dachgeschoss finden Sie zwei bis drei Schlafräume, ein Badezimmer mit Dusche, WC und teilweise Badewannen. Alle Häuser verfügen über eine gemütliche Sonnenterrasse und einen eigenen Parkplatz.





Luxuriöse Doppelhaushälften
mit allem Komfort.

FERIENHÄUSER DORFSTRASSE

58

Die **FERIENHÄUSER DORFSTRASSE** wurden bis 2009 errichtet und befinden sich in der Dorfstraße 44a–49c, im ruhigen Ortskern von Baabe. Die Ferienhäuser sind über 2 Etagen gebaut und für bis zu 6 Personen eingerichtet. Die Häuser teilen sich im Erdgeschoss auf in Wohnraum mit kompletter Küchenzeile und

Gästetoilette. Hier finden Sie auch TV-Gerät und Musikanlage vor. Einige Häuser verfügen über einen Internetzugang. In den kleineren Häusern bietet eine Eckcouch Schlafgelegenheit für die 5. Person. Die Küchenzeilen beinhalten u. a. ein Cerankochfeld, Backofen und diverse Kleingeräte. In einigen Häusern können Sie vor dem Kamin

entspannen. Im Dachgeschoss finden Sie zwei bis drei Schlafräume, ein Bad mit Dusche, WC und teilweise Badewannen. Alle Häuser verfügen über eine gemütliche Sonnenterrasse und einen eigenen Parkplatz. Einige Ferienhäuser verfügen über eine gemeinsame Gartensauna.



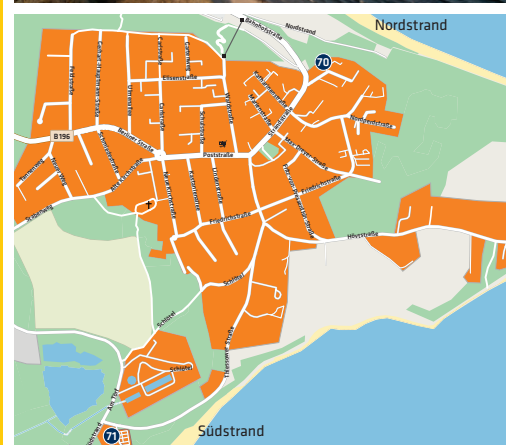
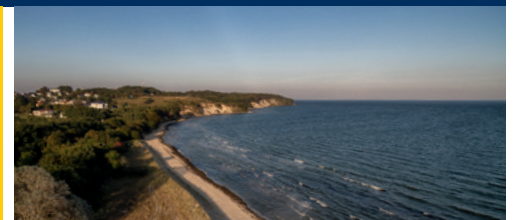


Maritime Perle
der Insel.

OSTSEEBAD GÖHREN



Einst ein kleines und verschlafenes Fischerdörfchen ist **GÖHREN** heute ein beliebter Ferien- und Badeort mitten im Biosphärenreservat Südost-Rügen und ist ein attraktiver Ausgangspunkt für viele Fahrradfahrer. Nicht nur die in typischer Bäderarchitektur erhaltenen Häuser, die Bernsteinpromenade und die tolle Aussicht vom Nordperd sind eine Reise wert. Von der 350m langen Seebrücke können Sie zu wunderschönen Ausflügen mit dem Schiff starten. In den Sommermonaten genießen Sie das Sonnenbaden am Strand oder lauschen bei einem Konzert auf dem Kurplatz wundervoller Musik.





VILLA SÜDSTRANDPERLE 50 m ⁽⁷¹⁾ zum Strand.

Das erstklassige Haus **VILLA SÜDSTRANDPERLE** mit zwei 4-Raumwohnungen wurde 2017 neu erbaut. Der feinsandige Südstrand liegt mit einer Entfernung von nur ca. 100m fast vor der Haustür. Die Seebrücke und der Nordstrand sind in ca. 20 Gehminuten zu erreichen. Hier resi-

dieren Sie jeweils auf 2 Etagen auf 140qm mit großzügigem Wohnbereich mit Kamin, WLAN, TV und Wohnküche, 3 Schlafzimmern, 2 vollwertige Bäder, Waschmaschine und eine eigene Sauna. Eine Terrasse sowie einen Balkon in Südlage runden dieses Domizil ab.



STRANDVILLA BRANDENBURG Strand- und zentrumsnah. ⁽⁷⁰⁾

Die liebevoll sanierte und denkmalgeschützte **STRANDVILLA BRANDENBURG** im Ostseebad Göhren besticht durch ihre hervorragende strandnahe Lage und liegt im schönsten Teil der Strandstraße. Die modern eingerichtete 2-Raumwohnung begrüßt Sie mit einem Wohnbereich

mit Sitzgruppe, WLAN, TV, Essbereich und integrierter Küchenzeile sowie einem Schlafzimmer und Duschbad. Vom möblierten Balkon haben Sie einen kleinen Ostseeblick. Parkplatz sowie Fahrradunterstellmöglichkeiten befinden sich am Haus.





www.rujana.de

RUJANA INFORMATIONEN



Preisangaben

Bei Buchungsanfrage erstellen wir Ihnen ein Angebot zum Komplettpreis inklusive aller gewünschten Zusatzleistungen.

Kinder bis 3 Jahre wohnen kostenfrei.

Die Kurkarte ist nicht im Preis enthalten und wird Ihnen bei Ankunft berechnet und ausgehändigt.

Folgende Zusatzleistungen sind buchbar:

- Wäschepaket-Erstausstattung (Bettwäsche, Handtücher, Geschirrtücher, Badvorleger) pro Person 20,00 €
- Kinderausstattung (z. B. Kinderstuhl, Kinderreisebett) 12,00 €
- Reiserücktrittskosten-Versicherung (je nach Reisepreis 6,00 € bis 109,00 €)
- Zwischenreinigung 15,00 € bis 95,00 €
- Parkplatz ZENTRUM 7,00 € pro Tag
- Beauty und Wellnessanwendungen auf Anfrage

- Störtebeker Festspiele (Tickets mit Transfer) auf Anfrage
- kostenfreier Bahnhofstransfer während unserer Öffnungszeiten und nach Verfügbarkeit

Saisonzeiten

Hauptsaison: Juli, August, Weihnachten, Silvester
Nebensaison: Mai, Juni, September, Oktober, Ostern
Außersaison: Januar, Februar, März, April, November, Dezember

Die genauen Saisonzeiten ändern sich jährlich entsprechend der Ferientermine in den Bundesländern.

Ermäßigungen

- 5% Frühbucherermäßigung – wenn Sie mindestens 4 Monate vor Reiseantritt buchen
- 5% Langzeit-Bonus – wenn Sie mehr als 21 Tage zusammenhängend buchen
- Last-Minuteangebote je nach Verfügbarkeit

Besondere Angebote in der Neben- und Außersaisonzeit

- 14 für 12 oder 7 für 6
- 10% VIP-Bonus – als Stammgast ab der 3. Buchung
- 5% 60+ als Best-Ager

Rabatte sind nicht miteinander kombinierbar. Ein Anspruch auf Sonderpreise besteht nicht. Dieser Prospekt wurde sorgfältig erstellt. Für Irrtümer übernehmen wir keine Haftung. Preisänderungen behalten wir uns vor. Die im Prospekt aufgeführten Objekte vermittelt RUJANA grundsätzlich im Auftrag der Eigentümer.

Telefon (038393) 6664-0

Fotos Mirko Boy, rügenfotos.de · Rujana Immobilien · Fotolia · FewoOne

Änderungen vorbehalten, Stand 2021

RUJANA.
Ihre Vermittlungsagentur
für Ferienwohnungen und Ferienhäuser
auf der Insel Rügen.



RUJANA Immobilien GmbH
Wylichstraße 11 | Deutsches Haus | 18609 Ostseebad Binz
Telefon (038393) 6664-0 | Telefax (038393) 6664-14 | urlaub@rujana.de
www.rujana.de